

istn. kabel tel. t
istn. gazoc. gAØ50
istn. kabie tel. 41X

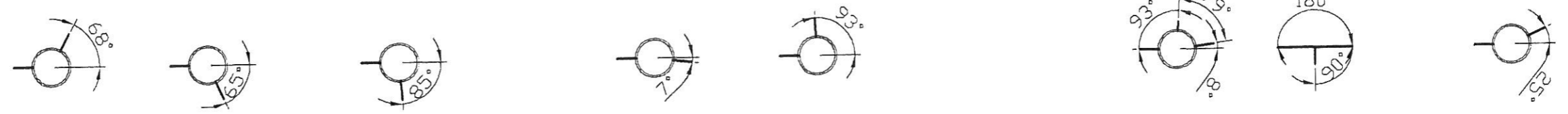
istn. wodoc. wAØ32
istn. gazoc. gAØ50

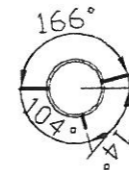
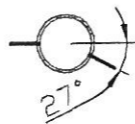
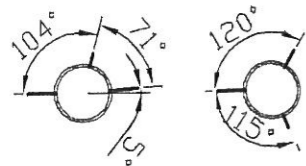
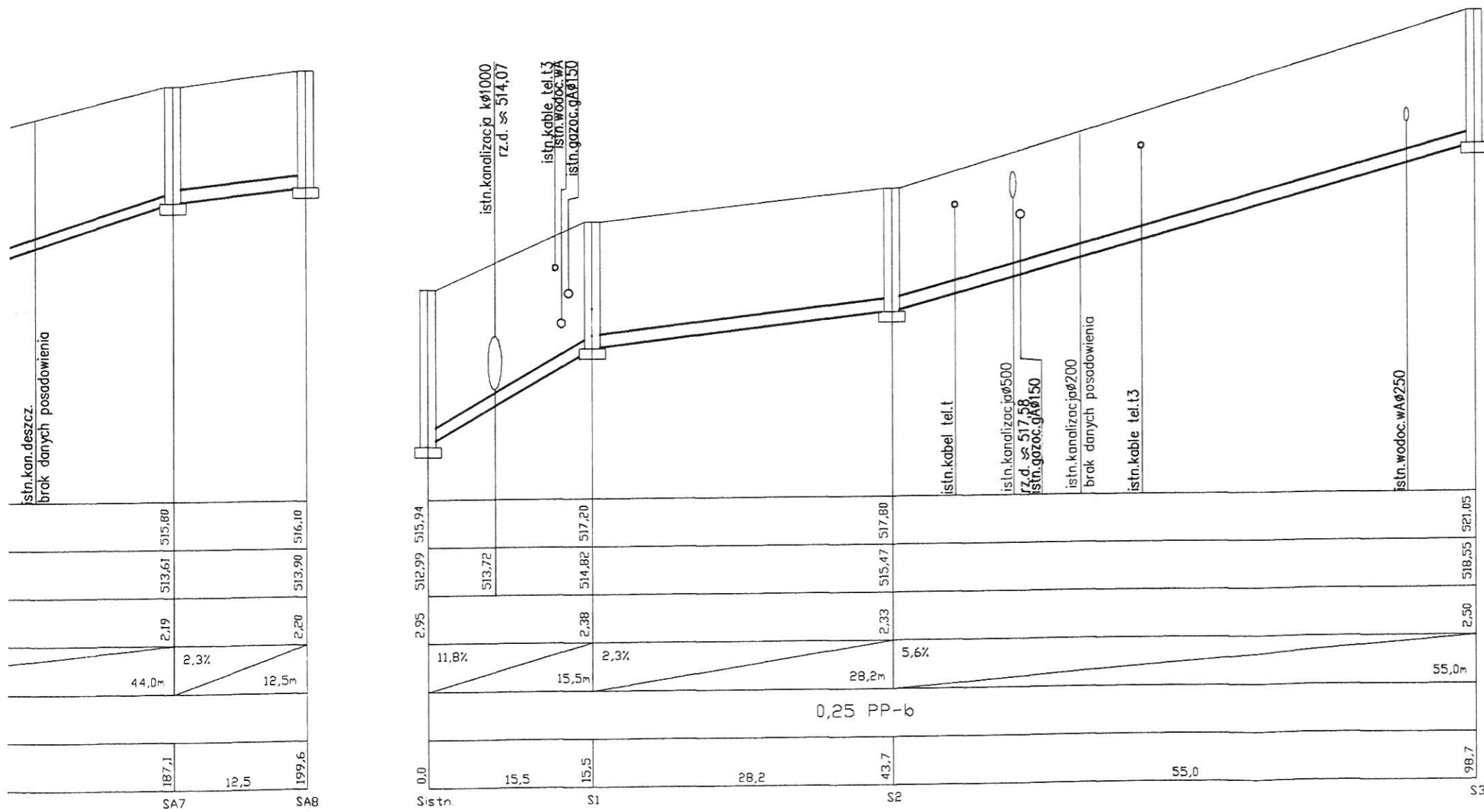
istn. kon. deszcz. Ø200
rz. d. ≈ 509,63

istn. gazoc. gAØ50

istn. kabel tel. t

istn. uzbrojenie podziemne
brak danych





PROJEKT
Zakład Projektowania PROJEKT Wojciech Specylak

OBIEKT: BUDOWA SIECI KANALIZACJI SANITARNEJ
ADRES: WALIM UL. 3 MAJA
INWESTOR: WALBRZYSKI ZWIĄZEK WODOCIĄGÓW I KANALIZACJI

PROJEKTANT: mgr inż. Wojciech Specylak 3/118/84 -734278/20/94	SPRAWDZAJĄCY: mgr inż. Jarostaw Popiotek 81/DOS/08
---	--

PROFIL KANALIZACJI SANITARNEJ

SKALA: 1:100/500	4
DATA: 05-2012	