

MAPA SYTUACYJNO - WYSOKOŚCIOWA
DO CELÓW PROJEKTOWYCH
SKALA 1:500
m. Jedlina Zdrój, opr. Kamięńsk

Granice na mapie są zgodne z ewidencją gruntową.
Mapę do celów projektowych zaktualizowano w lipcu 2004 r.

Wykonał:

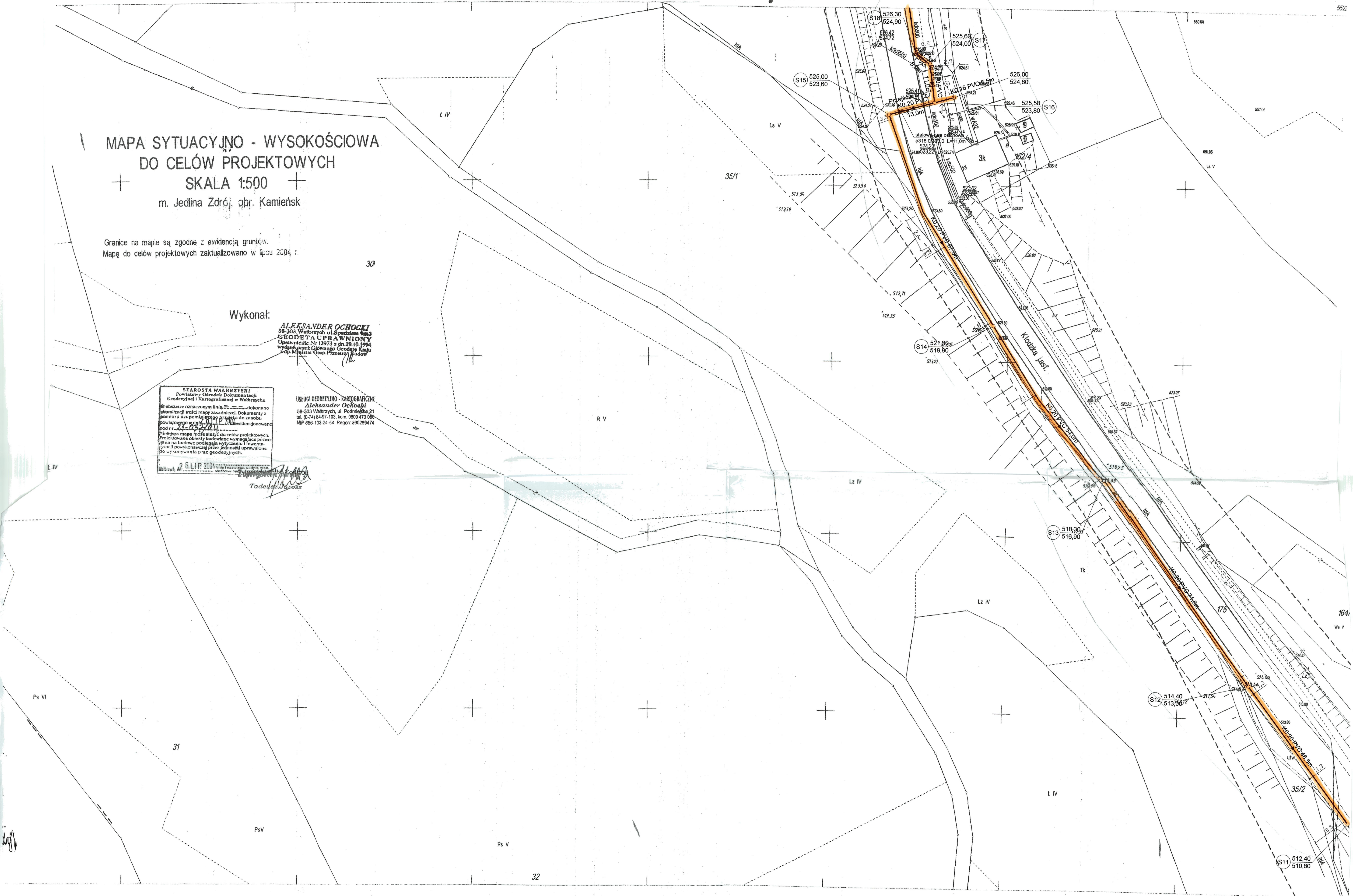
ALEKSANDER OCHOCEKI
58-303 Walbrzych, ul. Spacelnia 9a/3
GEODETA UPRAWNIONY
Uprawnienie Nr 13973 z dn. 29.10.1994
Wydane przez Głównego Geodetę Kraju
w op. Ministra Gosp. Przemysłu i Budownictwa

STAROSTA WALBRZYSKI
Powiatowy Ośrodek Dokumentacji
Geodezyjnej i Kartograficznej w Walbrzychu
W obszarze oznaczonym liniami... dokonano
aktualizacji treści mapy zasadniczej. Dokumenty z
pomiaru szeregującego przyjęto do zasobu
powiatowego w dniu 21.11.2004. Wznowienie
pod nr. 41-152781
Niniejsza mapa może służyć do celów projektowych.
Projektowane obiekty budowlane wymagające pozwo-
lenia na budowę podlegają wytyczeniu i inwentar-
yzacji powyższej przez Jednostki uprawnione
do wykonywania prac geodezyjnych.

USŁUGI GEODEZYJNO - KARTOGRAFICZNE
Aleksander Ochocki
58-303 Walbrzych, ul. Podmiejska 21
tel. (0-71) 84-97-105, kom. 0600 473 080
NIP 886-103-24-54 Regon: 890289474

2 S.LIP 2004
Walbrzych

Tadeusz...
Tadeusz...



462.344.1424
1:500

MAPA ZASADNICZA

1. Układ współrzędnych 1965
2. Poziom odniesienia: Krańcztąd

Obiekt	Kanalizacja sanitarne osiedla Kamięńsk w Jedlinie Zdrój		
Rysunek 2/13	Plan sytuacyjny-wysokościowy, arkusz 462.344.1424	Skala	1:500
Projektanci	Mgr inż. Wojciech Wartalski	Nr ewid. upr.	287/88/UW
Data	20.09.2004	Podpisy	Wartalski
		Uwagi	