

MAPA SYTUACYJNO - WYSOKOSCIOWA
DO CELÓW PROJEKTOWYCH
SKALA 1:500

m. Jedlina Zdrój, obr. Kamięński

Granice na mapie są zgodne z ewidencją gruntów.
Mapę do celów projektowych zaktualizowano w lipcu 2004 r.

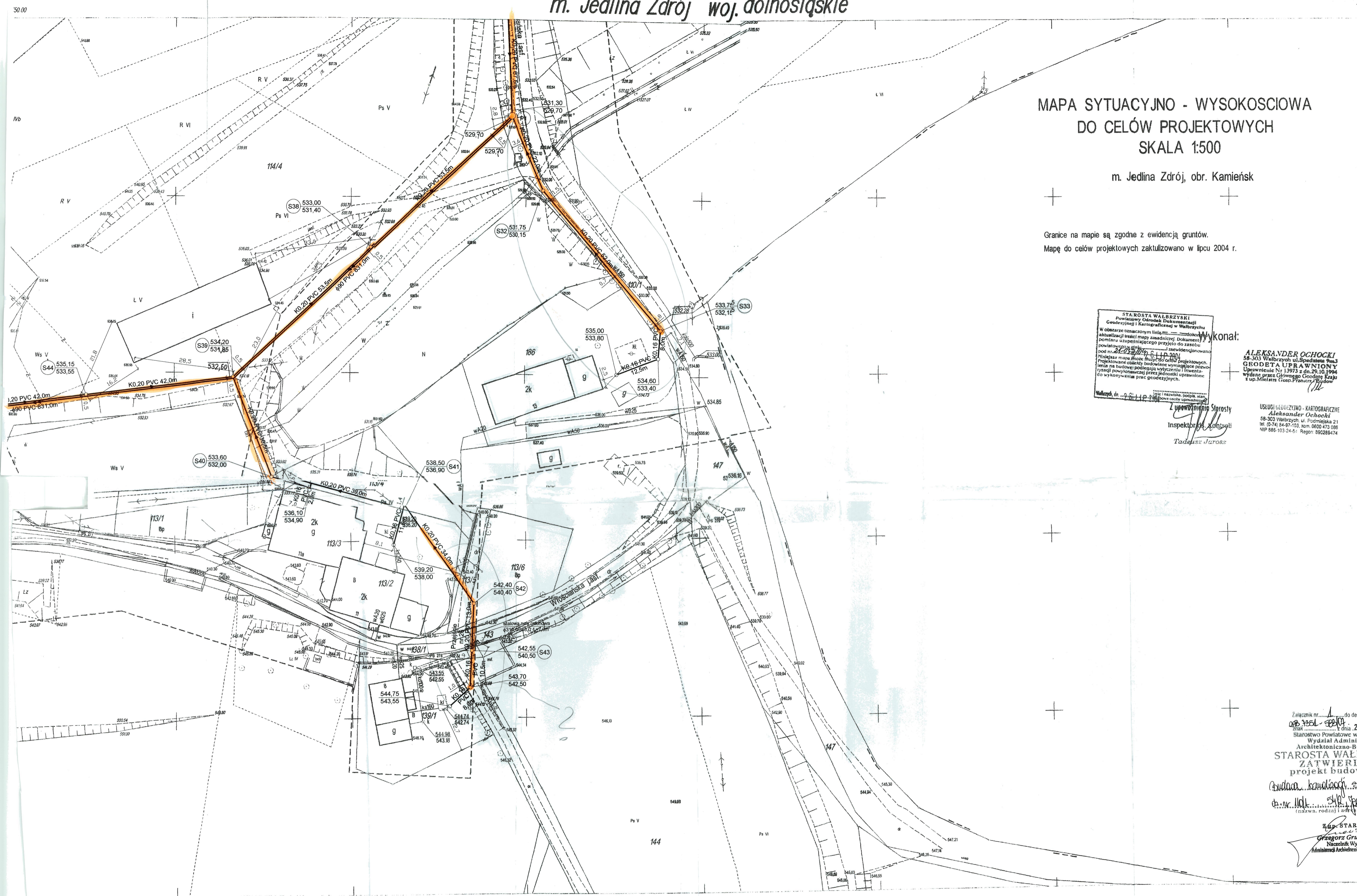
STAROSTA WAŁBRZYSKI
Powiatowy Ośrodek Dokumentacji
Geodezyjnej i Kartograficznej w Wałbrzychu
W obszarze oznaczonym liniami...
aktualizacji treści mapy zasadniczej Dokumentacji
pomiaru uzupełniającego przyjęto do zasobu
powiatowego...
pod nr...
Niniejsza mapa może być użyta celami projektowymi.
Projektowane obiekty budowlane wymagające pozwolenia na budowę podlegają wytyczeniu i inwestycyjnej nowonowej przez jednostki uprawnione do wykonywania prac geodezyjnych.

Wykonat:

ALEKSANDER OCHOCKI
58-303 Wałbrzych ul. Spadkowa 9a/3
GEODETA UPRAWNIONY
Uprawnienie Nr 13973 z dnia 29.10.1994
wydane przez Głównego Geodetę Kraju
z up. Ministra Gosp. Przem. i Bud.

Z upoważnienia Starosty
Inspektor ds. Kontroli
Tadeusz Jarosz

USŁUGI GEODEZYJNO - KARTOGRAFICZNE
Aleksander Ochocki
58-303 Wałbrzych ul. Podmiejska 21
tel. (0-74) 84-97-102; kom. 0600 473 086
NIP 886-103-24-6; Regon 99289474



Załącznik nr... do decyzji nr...
2007.1...
Starostwo Powiatowe w Wałbrzychu
Wydział Administracji
Architektoniczno-Budowlanej
STAROSTA WAŁBRZYSKI
ZATWIERDZA
projekt budowlany
Budowa kanalizacji sanitarnej
o nr...
Za p. STAROSTA
Grzegorz Grudziński
Naczelnik Wydziału
Administracji Architektoniczno-Budowlanej

462.344.1013
1:500
MAPA ZASADNICZA

1. Układ współrzędnych 1965
2. Północ odniesienia: Kronsztadt

Obiekt	Kanalizacja sanitarna osiedla Kamięński w Jedlinie Zdroju		
Rysunek 2/3	Plan sytuacyjny-wysokosciowy, arkusz 462.344.1013	Skala	1:500
Projektanci	Mgr inż. Wojciech Wartalski	Nr ewid. upr.	287/88/UW
Data	20.09.2004	Uwagi	