

POGOTOWIE
WODOCIĄGOWE
tel 994

CENTRALA
tel 74 64 88 100

SEKRETARIAT
tel 74 64 24 174
fax 74 66 65 960
e-mail sekretariat@wpwik.pl

OBSŁUGA KLIENTA
tel /fax 74 64 88 175
e-mail. cok@wpwik.pl

KONTO BANKOWE
Bank Pekao S.A nr
28 1240 6814 1111 0000
4938 9522

NIP
886-26-49-062

REGON
891404575



Wałbrzych, dnia 30.11.2012

Nasz znak: NIT-1916/14925/2012

Inwestor: Wnioskodawca
WROTECH
Przedsiębiorstwo Projektowo-Doradcze
ul. Kunickiego 15
54-616 Wrocław

Dot. zapewnienia dostawy wody oraz warunków technicznych przyłączenia dla nieruchomości w m. Struga -27 posesji zlokalizowanych wzdłuż ul. Głównej, Kolejowej i Kolonia (działki nr 303, 302/1, 304/3, 292, 296/1, 287/5, 282/2, 279/6, 265/2, 266/1, 260/8, 383/10, 383/19, 383/25, 383/23, 367, 362, 359/1, 352, 321, 308, 306/5, 386, 292, 265/1, 260/3)

Na podstawie dokonanej analizy możliwości świadczenia usług wodociągowych w rejonie planowanego przedsięwzięcia **informujemy, że**

będące w posiadaniu WPWiK Sp. z o.o. urządzenia wodociągowe umożliwiając od daty niniejszego pisma dostawę wody w ilościach

$Q_{sr.dob.} = 14,3 m^3/d$, $Q_{max.dob.} = 20,9 m^3/d$

tj. w ilościach jakie zostały podane we wniosku w m. Struga - dla 27 posesji zlokalizowanych wzdłuż ul. Głównej, Kolejowej i Kolonia (działki nr 303, 302/1, 304/3, 292, 296/1, 287/5, 282/2, 279/6, 265/2, 266/1, 260/8, 383/10, 383/19, 383/25, 383/23, 367, 362, 359/1, 352, 321, 308, 306/5, 386, 292, 265/1, 260/3).

W celu zapewnienia dostawy wody dla ww. zadania należy wykonać wpięcia w miejscach zaznaczonych na mapie zasadniczej (kolorem czerwonym-dwa miejsca wpięcia „A” i „B”); wykluczy to sytuację zagniwania wody w końcówce przewodu wodociągowego(zasilanie pierścieniowe). Sieć wodociągową zaprojektować należy poza pasem drogowym.

Na projektowanym odcinku sieci wodociągowej zaprojektować hydranty ppoż.

WPWiK Sp. z o.o. nie gwarantuje ciągłości dopływu wody do nieruchomości oraz stabilności ciśnienia wody ze względu na różne okoliczności nieprzewidywalne zdarzenia, które mogą zakłócić pracę urządzeń wodociągowych.

Ciśnienie wody w proponowanych miejscach wpięć waha się w granicach 4,0 - 5,5 bar

**ZA ZGODNOŚĆ
Z ORYGINAŁEM**


**Zapewnienie dostawy wody oraz warunki techniczne przyłączenia tracą
ważność po upływie 2 lat od daty ich wydania .**

Załączniki stanowiące integralną część niniejszego pisma:

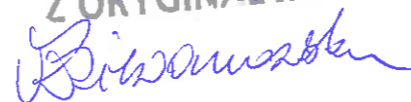
- 1)zał.- warunki techniczne przyłączenia nieruchomości do sieci wodociągowej
- 2)zał.- kopia mapy zasadniczej z zaznaczonymi liniami koloru:
 - niebieskiego oznaczającą przebieg sieci wodociągowej
 - kolorem czerwonym zaznaczono dwa miejsca.

Do wiadomości:
Wałbrzyski Związek Wodociągów i Kanalizacji
Al. Wyzwolenia 39
58-300 Wałbrzych

Ko..NIT-aa
Sprawę prowadzi.
Gabriela Szyniszewska
tel 74 64 88 178.


Dzielnica Remontów i Inwestycji
Jerzy Fedoruk



ZAŚWİADCZENIE
Z ORYGINAŁEM


**Warunki techniczne przyłączenia
nieruchomości
do sieci wodociągowej WPWiK Sp. z o.o.**

I. Przyłącze wodociągowe:

- 1) włączenie przyłącza wodociągowego powinno być dokonane do wodociągu zaznaczonego na dołączonej mapie w skali 1:500 linią koloru niebieskiego,
- 2) budowę zestawu wodomierzowego i innej armatury (zaworu antyskażeniowego itp.) należy zaprojektować zgodnie z obowiązującymi przepisami dotyczącymi warunków technicznych, jakim powinny odpowiadać budynki i ich usytuowanie oraz zgodnie z obowiązującymi normami, tj. w pomieszczeniu obiektu, budynku lub studni; ze względu na istniejące ciśnienie wody w sieci należy zastosować odpowiedni reduktor;
- 3) jeżeli rozwiązanie będzie przewidywało budowę studni wodomierzowej, wówczas należy przewidzieć jej posadowienie przy granicy nieruchomości co najmniej 2,0 m od innych obiektów budowlanych; studnia wodomierzowa powinna być tak zlokalizowana, aby w przyszłości był do niej swobodny dostęp dla służb eksploatacyjnych;
- 4) należy zastosować na przyłączy rurę i kształtki wykonane z polietylenu wysokiej gęstości: PE – HD 100 (SDR-17);
- 5) w zależności od przyjętego sposobu realizacji wpięcia przyłącza należy przy połączeniu umiejscowić odpowiednią zasuwę o parametrach nie mniejszych niż Hawle, Fischer itp. (mając na względzie unifikację i zapewnienie sprawności działania armatury),
- 6) przyłącze wodociągowe należy prowadzić po trasie zbliżonej do linii prostej, najkrótszą drogą do studni wodomierzowej lub do pomieszczenia w obiekcie,
- 7) przyłącze wodociągowe należy układać w ziemi 0,4 metra poniżej strefy przemarzania mierząc od górnej ściany przewodu do rzędnej niwelety (projektowanej powierzchni) terenu,
- 8) w sytuacjach, w których powyższe wymagania dotyczące głębokości ułożenia nie mogą być spełnione, należy przyłącze wodociągowe zabezpieczyć przed zamarzaniem,
- 9) przejścia połączeń wodociągowych przez ściany studni, pomieszczenia należy wykonywać w rurach ochronnych uszczelnionych na końcach.

II. Pozostałe warunki:

- 1) dokumentacja projektowa powinna być wykonana przez osobę posiadającą wymagane uprawnienia; Inwestor powinien przedłożyć dokumenty potwierdzające prawo dysponowania nieruchomością na cele budowlane,
- 2) opracowaną dokumentację projektową przyłączy należy uzgodnić w WPWiK Sp. z o.o. w zakresie wydanych warunków technicznych przyłączenia nieruchomości do sieci wod. - kan., oraz uzgodnić na posiedzeniu ZUDP;

- 3) przyłącza oraz instalacje wodociągowe zostaną wybudowane przez Inwestora na jego koszt na podstawie uzgodnionego projektu technicznego opracowanego we własnym zakresie na podstawie niniejszych warunków technicznych,
- 4) wybudowane przyłącza i instalacje wodociągowe stanowiąc będą własność Inwestora,
- 5) zgodnie z ustawą o zbiorowym zaopatrzeniu w wodę i zbiorowym odprowadzaniu ścieków (o której mowa wyżej) odbiorca usług odpowiada za zapewnienie niezawodnego działania posiadanych instalacji i przyłączy wodociągowych oraz ponosi koszty związane z ich utrzymaniem, chyba że zawrze z WPWiK Sp. z o.o. stosowną umowę o odpłatne świadczenie przez WPWiK Sp. z o.o. usług związanych z utrzymaniem przyłączy i usuwaniem awarii na przyłączach: wodociągowym i kanalizacji sanitarnej,
- 6) dostawa wody będzie realizowana zgodnie z obowiązującym „Regulaminem dostarczania wody i odprowadzania ścieków...”
- 7) WPWiK Sp. z o.o. nie gwarantuje po przyłączeniu nieruchomości do sieci wodociągowej, ciągłości dopływu oraz stałości ciśnienia wody do ww. nieruchomości, ze względu na różne okoliczności i nieprzewidywalne zdarzenia, które mogą zakłócać pracę urządzeń wodociągowych,
- 8) podczas projektowania należy kierować się obowiązującymi przepisami, normami oraz zasadami jakie wynikają z wymagań technicznych – odnoszących się do budowy infrastruktury wodociągowo-kanalizacyjnej – podanych i opublikowanych przez Centralny Ośrodek Badawczo-Rozwojowy Techniki Instalacyjnej INSTAL:
 - w zeszycie nr 3 pt.: „Warunki techniczne wykonania i odbioru sieci wodociągowych” z września 2001 r.,
- 9) warunki techniczne przyłączenia nieruchomości do sieci stanowiące dane do projektowania tracą ważność po upływie dwóch lat od daty ich wydania.

Opracował:

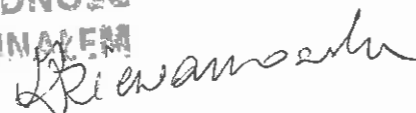
Jarzy Fedoruk
Kierownik Działu
Inwestycji i Rozwoju

Sprawdził/ zatwierdził:

Sławomir Piątek
Dyrektor Naczelny/ Prezes ZarząduZA ZGODNOŚĆ
Z ORYGINAŁEM

-51-

2



zapraszamy na www.wpwik.pl

Wałbrzych, dnia 24 kwietnia 2013 r.

Nasz znak: NI-758/5501/2013

WROTECH Sp. z o.o.
Przedsiębiorstwo
Projektowo-Doradcze
ul. Kunickiego 15
58-616 Wrocław

Dot.: zmiany warunków technicznych przyłączenia nowo projektowanej sieci wodociągowej w rejonie miejscowości Struga, gm. Stare Bogaczowice dla umożliwienia przyłączenia do niej nieruchomości położonych wzdłuż ul. Głównej, Kolejowej i Kolonii.

Odpowiadając na pismo z dnia 17 kwietnia 2013 r., znak: WT/201/2013 informujemy, że wydane przez nas warunki w piśmie z dnia 30 listopada 2012 r. mogą być zmodyfikowane pod kątem umożliwienia Państwu wykonania dokumentacji projektowej w odniesieniu do uwarunkowań i problemów jakie wynikają z uzyskiwaniem przez Państwa prawa do zabudowy nieruchomości. Tak więc zaproponowane przez nas rozwiązanie dotyczące zastosowania układu rozprowadzania przewodów z pierścieniowego można zmienić na układ rozgałęziowy (rozdzielczy) nowo projektowanej sieci wodociągowej w rejonie miejscowości Struga, gm. Stare Bogaczowice dla umożliwienia przyłączenia do niej nieruchomości położonych wzdłuż ul.: Głównej i Kolejowej oraz na terenie przysiółka Kolonia. Jednak wskazane byłoby przewidzieć w projekcie (nie jest to wymóg obligatoryjny) docelowe rozwiązanie wg pierwotnie sporządzonych przez nas warunków do projektowania, natomiast wnioskiem o pozwolenie powinien być objęty układ, który będzie wynikiem Państwa opracowania. Być może w przyszłości będzie możliwość uzyskania przez inwestora, tj. Wałbrzyski Związek Wodociągów i Kanalizacji prawa do zabudowy nieruchomości i wówczas docelowo będzie możliwość (na podstawie odrębnego pozwolenia na budowę) zrealizowania określonego przez nas wymogu, który był sformułowany z myślą zapewnienia niezawodności w dostawach wody, stabilności ciśnienia i obniżenia kosztów eksploatacyjnych (chodzi o samooczyszczanie się przewodów i niezagniewanie wody przy małych rozbiorach, co szczególnie ma miejsce na terenach wiejskich).

Odnosząc się do Państwa prośby dotyczącej podania parametrów posadowienia magistrali wodociągowej DN 500 informujemy po dokonaniu przeglądu zgromadzonych archiwalnych dokumentacji, że nie natrafiliśmy na dokumenty sporządzone na okoliczność inwentaryzacji geodezyjnej odcinka magistrali w rejonie objętym realizowanym przez Państwa opracowaniem; nie dysponujemy też profilem podłużnym tego odcinka. W związku z powyższym wskazane jest dokonanie odkrywki i wykonanie pomiarów przez uprawnionego geodetę w miejscu wystąpienia kolizji nowo projektowanego przewodu z magistralą DN 500.

Do wiadomości:
Pan Patryk Konsewicz
Zastępca Dyrektora ds. Inwestycji i Rozwoju
Wałbrzyski Związek Wodociągów i Kanalizacji
al. Wyzwolenia 39
58-300 Wałbrzych
Ko.:

NI - aa.
KIEROWNIK
Działu Rozwoju i Inwestycji
Jelby Fedoruk

PREZES ZARZĄDU
DYREKTOR NACZELNY
Wałbrzyskie Przedsiębiorstwo
Wodociągów i Kanalizacji Sp. z o.o.
w Wałbrzychu
Robert Hadaś

Robert Hadaś
**ZA ZGODNOŚĆ
Z ORYGINAŁEM**

KRS: 0000097537 Sąd Rejonowy dla Wrocławia-Fabrycznej we Wrocławiu,
IX Wydział Gospodarczy Krajowego Rejestru Sądowego • Kapitał zakładowy: 101.167.500,00 zł

POGOTOWIE
WODOCIĄGOWE:
tel. 994

CENTRALA:
tel. 74 64 88 100

SEKRETARIAT:
tel. 74 64 24 174
fax. 74 66 65 960
e-mail:
sekretariat@wpwik.pl

OBŚLUGA KLIENTA:
tel/fax. 74 64 88 175
e-mail: csk@wpwik.pl

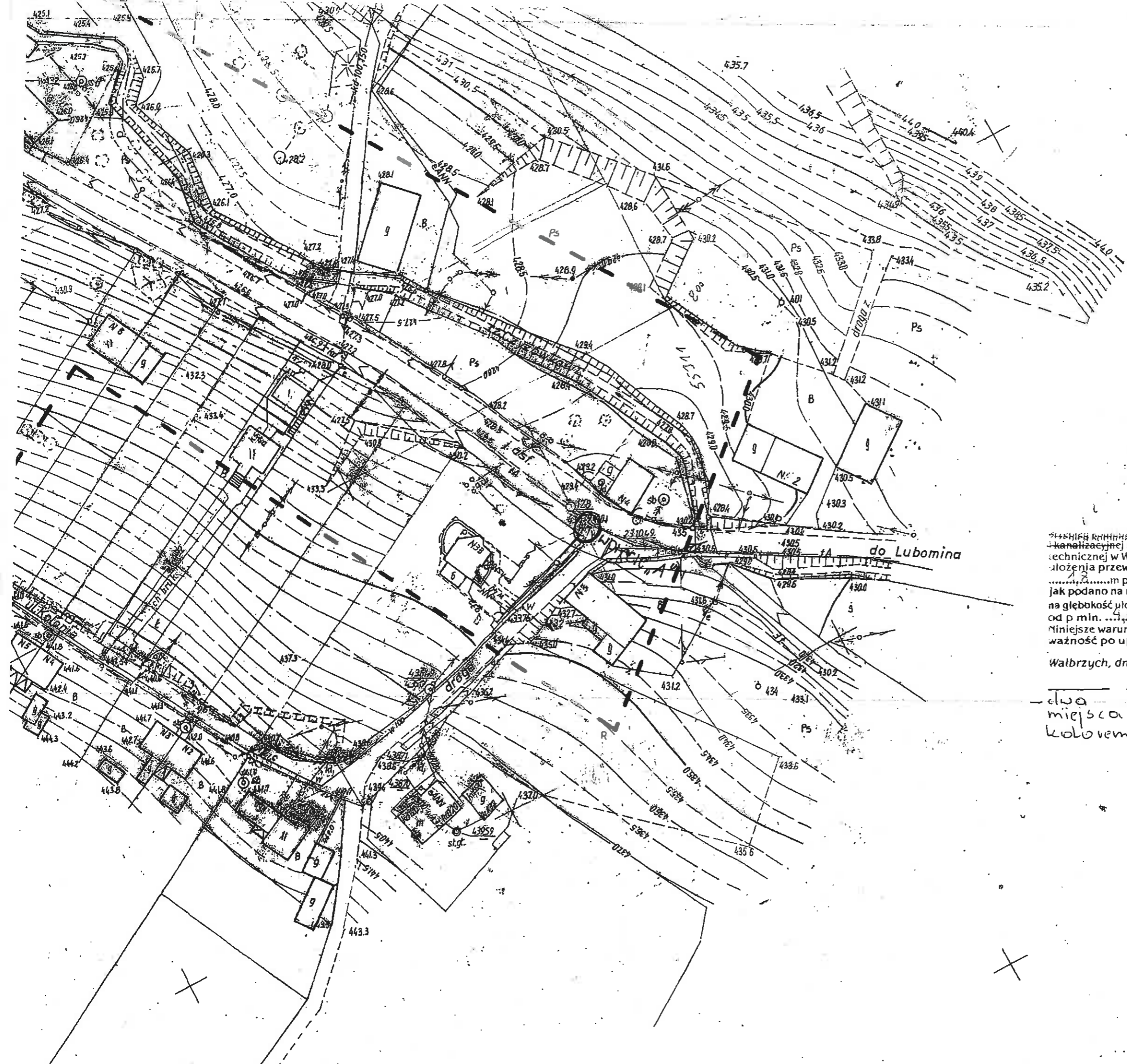
KONTO BANKOWE:
Bank Pekao S.A. nr.
28 1240 6814 1111 0000
4938 9522

NIP:
886-26-49-062

REGON:
891404575



Dbamy o jakość
zgodnie z normą ISO 9001:2008



Siatka wodociągowa i kanalizacyjna nanieśiono na podstawie inwentaryzacji technicznej w WPWiK Sp. z o.o. Wałbrzych. Głębokość ułożenia przewodów wodociągowych wynosi około 1,2 m pod terenem przewodów kanalizacyjnych jak podano na rysunku. Ciśnienie wody w tym rejonie na głębokość ułożenia przewodów, waha się w granicach od p min. 4,0 bar. do p max 5,5 bar. Niniejsze warunki techniczne do projektowania tracą ważność po upływie dwóch lat od daty wydania

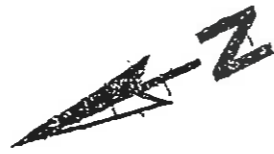
Wałbrzych, dnia 20.11.2012 r. *Ścisła*

- dwa sieć wodoc.
 miejsca wpisania zaznaczono
 kolorem czerwonym

ZA ZGODNOŚĆ
 Z ORYGINAŁEM

Biswanoski

MAPA ZASADNICZA
SKALA 1:1000
GMINA STARE BOGACZOWICE

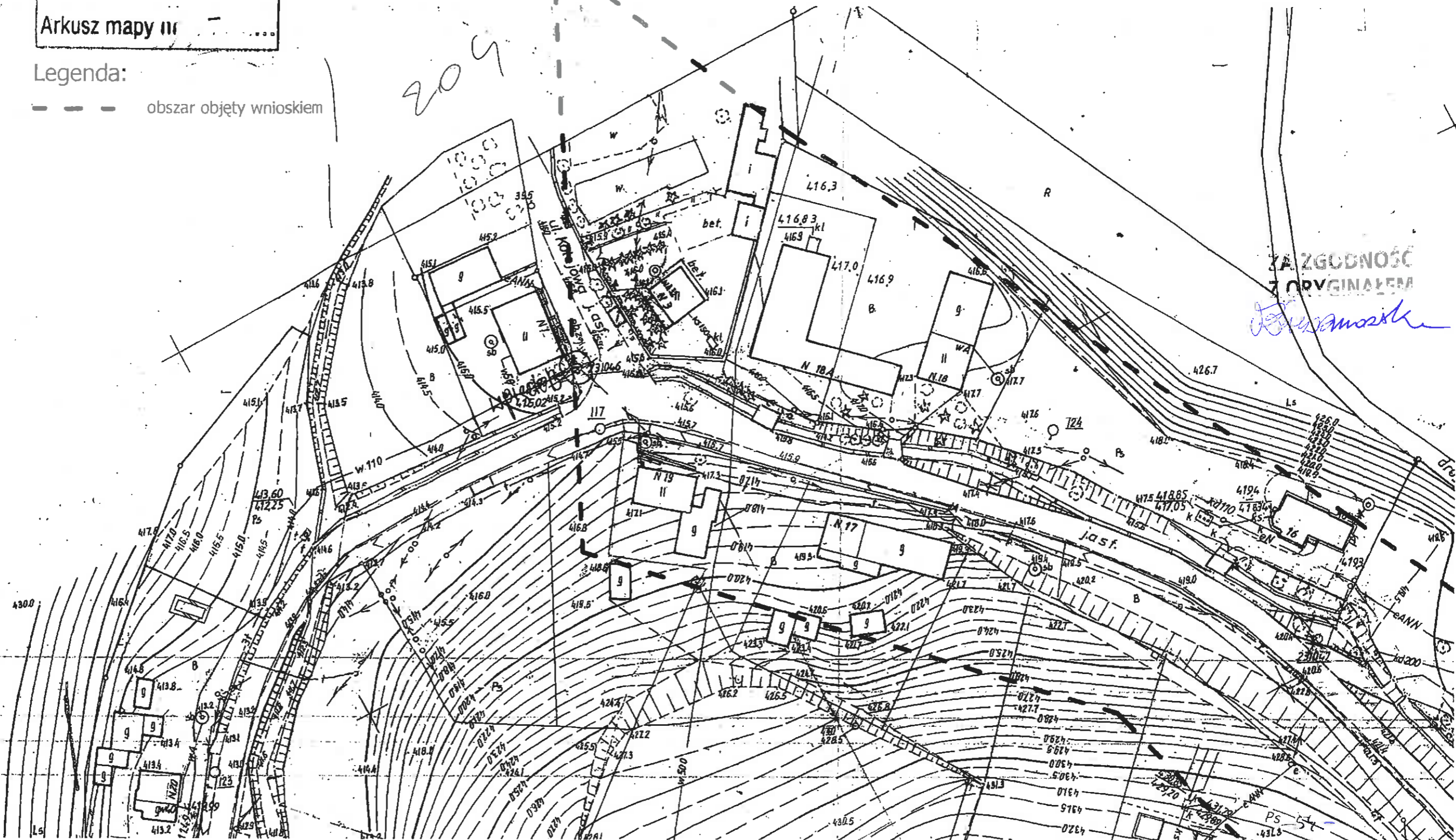


Obręb nr. Struga
Arkusz mapy nr.

Legenda:

--- obszar objęty wnioskiem

209



ZA ZGODNOŚĆ
Z ORYGINAŁEM

K. Szymoszek