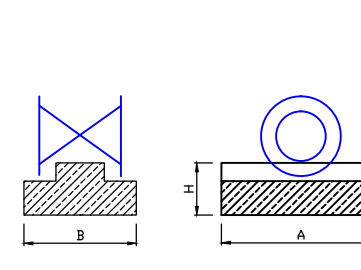


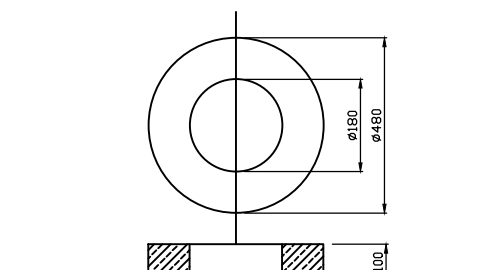
Uwzględniono również:  
- zaślepki przy przyłączach wp1, wp17 wp14a i wp18a - w poz.17

|      |  |               |       |                             |
|------|--|---------------|-------|-----------------------------|
| 19   | Redukcja PE 110/90 SDR17 PE100   | szk.          | 1     |                             |
|      | Hydrant nadziemny z podwójnym zamknięciem DN80 PN10 posiadającym dwa wyjścia Ø75 z kolumną górną i dolną wykonany z żeliwa sferoidalnego GGG zabezpieczony w przypadku zniszczenia | szk.          | 1     |                             |
| 18   | Zaslepka DZ 110 PE100 SDR17 + blok oporowy   | szk.          | 5     | WAVIN                       |
| 16b  | Skrzynka uliczna do hydrantu podziemnego z żeliwa szarego bituminizowanego - wyk. wg DIN4085/36  | szk.          | X     | HAWLE nr kat. 9500          |
| 16a  | Kształek owalny żelbetonowy pod skrynkę hydrantową o wym. zewnętrznych 640/550mm zewnętrzka 500mm i grub. 100mm  | szk.          | 3     |                             |
| 16   | Hydrant podziemny z podwójnym zamknięciem DN80 PN10 z jednolitym korpusem z żeliwa sferoidalnego   | szk.          | 3     | WAVIN                       |
| 15   | Łuk kółkowy 90° ze słopa z żeliwa sferoidalnego DN80 GG400 PN10 wraz z płytą chodnikową na podpęcie piask. 5cm   | szk.          | 4     | WAVIN                       |
| 14   | Tuleja kol. PE100 SDR17 DZ/Dn 90/80 kol. stalowy galwanizowany DZ/DN 90/80 wraz z uszczelką gumową do połączeń kółkowych G-ST 90/80 do wody pitnej                                 | szk.          | 12    | WAVIN                       |
| 13   | Zasuwa kol. typu E2 DN80 zob. długa (F5) PN10 z żel. młotkowszczelnego, kłowa z gładkim i wolnym przebiegiem   | szk.          | 4     | HAWLE nr kat. 4000          |
| 12   | Trójnik redukcyjny DZ 100/90 PE100 SDR17   | szk.          | 3     | WAVIN                       |
| 11a  | Tuleja kol. PE100 SDR11 DZ/Dn 40/32 kol. stalowy galwanizowany DZ/DN 40/32 wraz z uszczelką gumową do połączeń kółkowych G-ST 40/32 do wody pitnej                                 | szk.          | 2     |                             |
| 11   | Zasuwa kol. typu E2 DN52 zob. długa (F5) PN10 z żel. młotkowszczelnego, kłowa z gładkim i wolnym przebiegiem   | szk.          | 1     | Hawle nr kat. 9830          |
| 10   | Redukcja PE100 DZ 63/40 SDR11 PN10   | szk.          | 1     |                             |
| 9a   | Łuk kółkowy 90° ze słopa z żeliwa sferoidalnego DN50 GG400 PN10 wraz z płytą chodnikową na podpęcie piask. 5cm   | szk.          | 2     | WAVIN                       |
| 9    | Kolono 90° PE100 DZ 63 SDR17 PN10  | szk.          | 2     | HAWLE                       |
| 8    | Tuleja kol. PE100 SDR17 DZ/Dn 63/50 kol. stalowy galwanizowany DZ/DN 63/50 wraz z uszczelką gumową do połączeń kółkowych G-ST 63/50 do wody pitnej                                 | szk.          | 6     | WAVIN                       |
| 7    | Zasuwa kol. typu E2 DN50 zob. długa (F5) PN10 z żel. młotkowszczelnego, kłowa z gładkim i wolnym przebiegiem   | szk.          | 1     | HAWLE nr kat. 4000          |
| 6    | Trójnik redukcyjny DZ 100/63 PE100 SDR17   | szk.          | 1     | WAVIN                       |
| 5    | Łącznik MULTI JOINT 3000 PLUS EPDM (do wody pitnej) i pierścień UNIFLEX -PN10 - dla rur PE i PVC (niezależy wielkości szarności)   | szk.          | 6     | WAVIN                       |
| 4a   | Łuk kółkowy 90° ze słopa z żeliwa sferoidalnego DN100 GG400 PN10 wraz z płytą chodnikową na podpęcie piask. 5cm  | szk.          | 4     | WAVIN                       |
| 4    | Kolono 90° PE100 DZ 110 SDR17 PN10   | szk.          | 5     |                             |
| 3    | Trójnik równoprzelotowy PE100 DZ 110/110 SDR17 PN10  | szk.          | 4     | WAVIN                       |
| 2    | Tuleja kol. PE100 SDR17 DZ/Dn 110/100 kol. stalowy galwanizowany DZ/DN 110/100 wraz z uszczelką gumową do połączeń kółkowych G-ST 110/100 do wody pitnej                           | szk.          | 20    |                             |
| 1c   | Kształek osadnicy żelbetonowy pod skrynkę uliczną do zasuw o wymiarach 440mm średn. Ø180mm i grubość 100mm   | szk.          | 13    |                             |
| 1b   | Obudowa teleskopowa do zasuw typu E2 dla średnicy DN 50-200 - głęb. zabud. 1,35-1,80m  | szk.          | 13    | HAWLE nr kat. 2051, 2045    |
| 1a   | Skrzynka uliczna do zasuw typu E2 z żeliwa szarego bituminizowanego  | szk.          | 13    | HAWLE nr kat. 9500          |
| 1    | Zasuwa kółkowa długa (F5) typ E2 DN100, PN10 z żel. steroid. GG400 młotkowszczelnego, z wolnym przebiegiem   | szk.          | 6     | HAWLE nr kat. 4000          |
| Poz. | Wyszczególnienie   | jedn. i ilość | ilość | Producent Dystrybutor Uwagi |

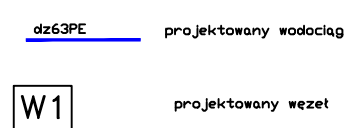
Schemat podparcia zasuw



Kształek betonowy pod skrynkę zasuw



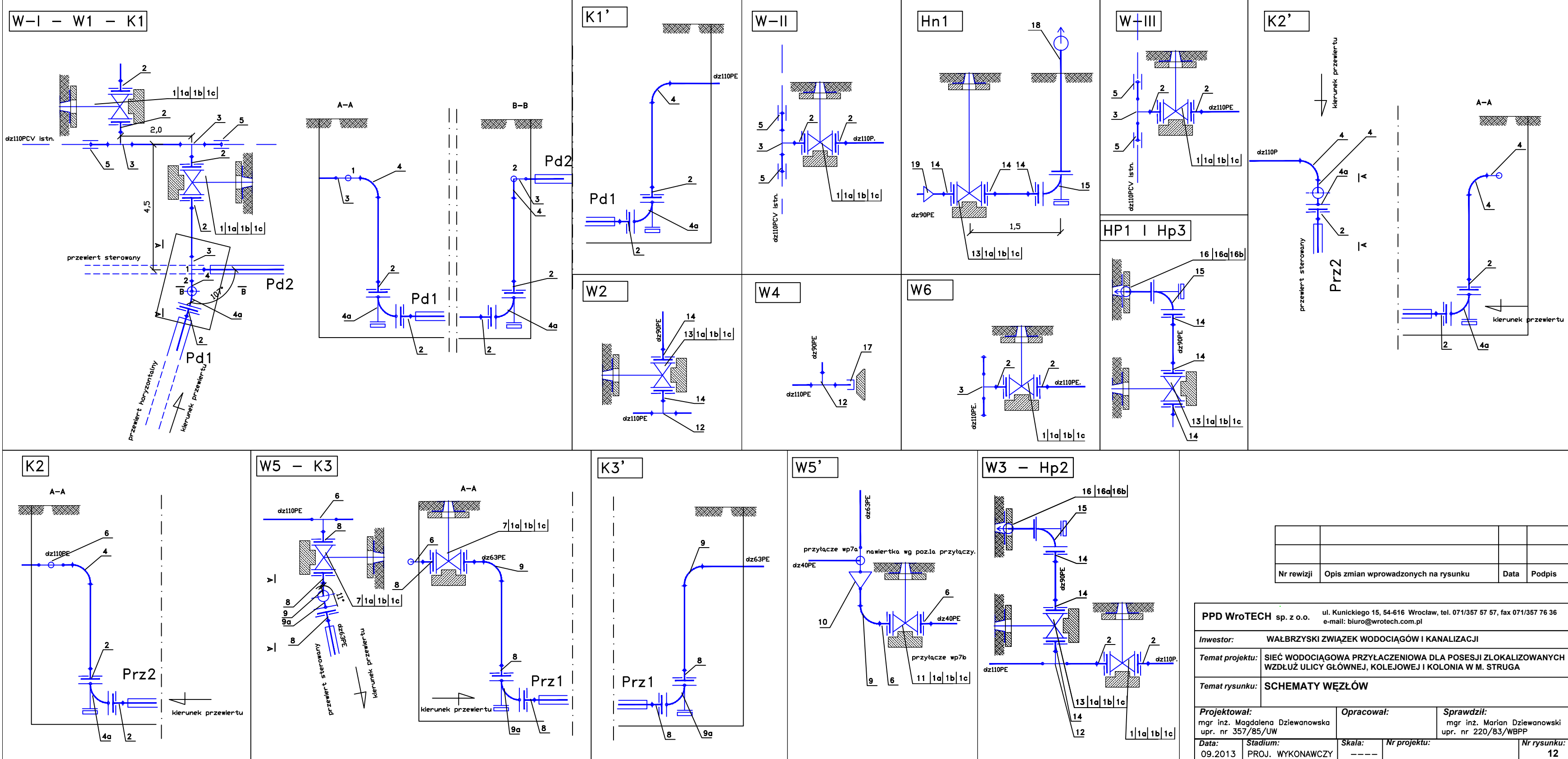
Oznaczenia:



| Dn     | A   | B   | H   |
|--------|-----|-----|-----|
| mm     | mm  | mm  | mm  |
| 100 mm | 500 | 500 | 250 |
| 80 mm  | 500 | 500 | 250 |
| 50 mm  | 500 | 500 | 250 |

Uwagi:

- Dziękowanie: armatura zabudowana na proj. sieci wodociągowej (zasuw, hydranty nadziemne) należy oznakować przez umieszczenie na trwałych obiektach (lub słupkach) tabliczek informacyjnych zgodnie z PN-86/B-09700.
- Skrzynki uliczne do zasuw należy posadzić na kształtku betonowy. Wokół skrzynek ulicznych i hydrantów nadziemnych teren należy obrukować w promieniu 0,6m. Pod zasuw należy przewidzieć bloki podporowe.
- TAŚMY LOKALIZACYJNE NALEŻY UŁOŻYĆ NA CAŁEJ DŁUGOŚCI - 30CM PODNAD WIERZCH RURY - dla rur układanych w wykopach otwartych.



|            |                                     |      |        |
|------------|-------------------------------------|------|--------|
| Nr rewizji | Opis zmian wprowadzonych na rysunku | Data | Podpis |
|            |                                     |      |        |

PPD WroTECH sp. z o.o. ul. Kunickiego 15, 54-616 Wrocław, tel. 071/357 57 57, fax 071/357 76 36 e-mail: biuro@wrotech.com.pl

Inwestor: WALBRZYSKI ZWIĄZEK WODOCIĄGÓW I KANALIZACJI

Temat projektu: SIĘĆ WODOCIĄGOWA PRZYŁĄCZENIOWA DLA POSEJZY ZLOKALIZOWANYCH WZDŁUŻ ULICY GŁÓWNEJ, KOLEJOWEJ I KOLONIA W M. STRUGA

Temat rysunku: SCHEMATY WĘZŁÓW

Projektował: mgr inż. Magdalena Dziewanowska upr. nr 357/85/UW  
Opracował: mgr inż. Marian Dziewanowski upr. nr 220/83/WBPP  
Sprawdził: mgr inż. Marian Dziewanowski upr. nr 220/83/WBPP

Data: 09.2013 Stadium: PROJ. WYKONAWCZY Skala: --- Nr projektu: --- Nr rysunku: 12