

STARIOSTWO W WĄBRZYCHU

LEGENDA

- projektowany kanał sanitarny (II etap)
- projektowany kanał deszczowy (III etap)
- projektowany wodociąg (II etap)
- projektowany kanał sanitarny (I etap)
- projektowany kanał deszczowy (I etap)
- projektowany wodociąg (I etap)
- istniejący wodociąg
- istniejący kanał sanitarny
- istniejący kanał deszczowy
- istniejący kabel energetyczny
- istniejący kabel telekomunikacyjny (nowy)
- istniejący kabel energetyczny
- istniejący kanał sanitarny
- istniejący kanał deszczowy

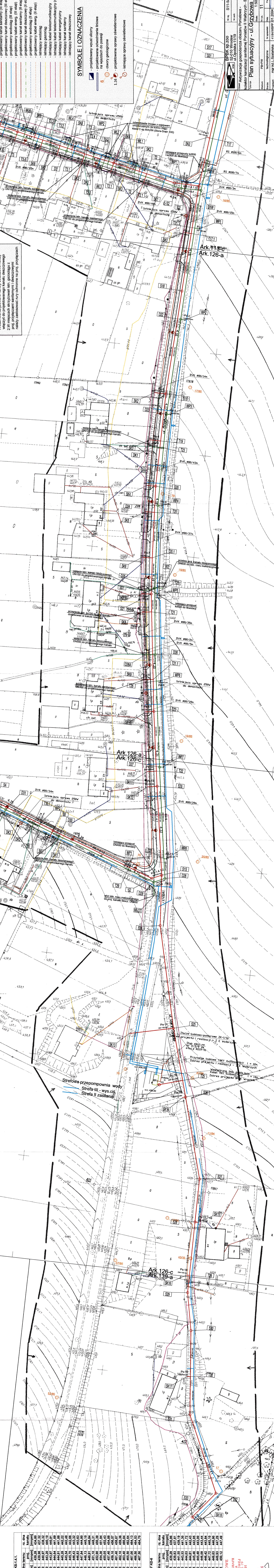
SYMBOLE I OZNACZENIA

- projektowany wpust uliczny
- projektowane odwołanie linowe na wyznaczeniach i posiej
- otwory geologiczne
- projektowane oprawy oświetleniowe
- istniejące oprawy oświetleniowe

UWAGI

- Niezorientowane kanały deszczowe należy włączyć do projektowanego kanału deszczowego
- W miejscach skrzyżowań ism, gazociągów z proj. przyłączami sanitarnymi i deszczowymi należy zastosować rury ochronne na proj. przyłączach

BPBK sp. z o.o.
52-010 Wrocław
ul. Opolska 11/19
Opracowanie: mgr inż. L. Szatnicka
Data: 01.2004
Skala: 1:500
Projekt: Plan sytuacyjny - ul. Gryzbowa



KANAL SANITARNY KS-1.4.1.

nr. dnia kanału	rz. dna kanału	rz. dna terenu	roz. kanału
CV	CV	CV	CV
S1W	92982,56	93030,85	439,29
S1X	92981,33	93007,37	439,95
S18	92979,95	92975,00	441,00
S19	92977,63	92965,85	441,99
S20	92977,64	92962,88	444,80
S21	92978,47	92869,81	444,91
S22	92979,91	92847,53	445,30
S23	92981,32	92829,95	445,60
S24	92982,49	92821,28	445,70
S25	92983,95	92812,80	445,70
S26	92985,95	92772,93	446,80
S27	92993,99	92744,13	447,85
S28	92994,59	92736,82	448,10
S29	93001,67	92693,75	449,90
S30	93005,96	92689,26	451,10
S31	93023,34	92635,16	454,30
S32	93026,34	92597,34	455,05
S33	93036,63	92548,13	457,40
S34	93038,61	92527,02	459,10
S35	93037,13	92500,73	461,40
S36	93044,80	92474,00	463,40
S37	93044,80	92451,85	465,50
S38	93044,98	92433,13	467,00
S39	93061,92	92386,36	466,50
S40	93051,77	92383,39	467,50

KANAL DESZCZOWY KD-6

nr. dnia kanału	rz. dna kanału	rz. dna terenu	roz. kanału
GV	GV	GV	GV
D1W	92982,73	92928,83	439,29
D1X	92981,50	92905,87	439,95
D2	92980,75	92885,22	441,20
D3	92979,12	92818,25	443,00
D4	92979,31	92801,65	444,00
D5	92979,75	92873,28	444,85
D6	92986,51	92800,98	446,00
D7	92984,68	92746,30	448,00
D8	93001,85	92701,84	449,45
D9	93005,39	92692,30	449,90
D10	92996,20	92699,97	449,95

STARIOSTWO POWIATOWE
WYDZIAŁ GEODEZJI I KARTOGRAFII
ZESPÓŁ UZGADNIANIA
OKRĘG 95 MIAJĄCĄ UL. 58-305 WĄBRZYCH
Z upoważnieniem Sinyosy
Przewodniczący Zarządu
Ugrombilu
Tadeusz Sinyosy