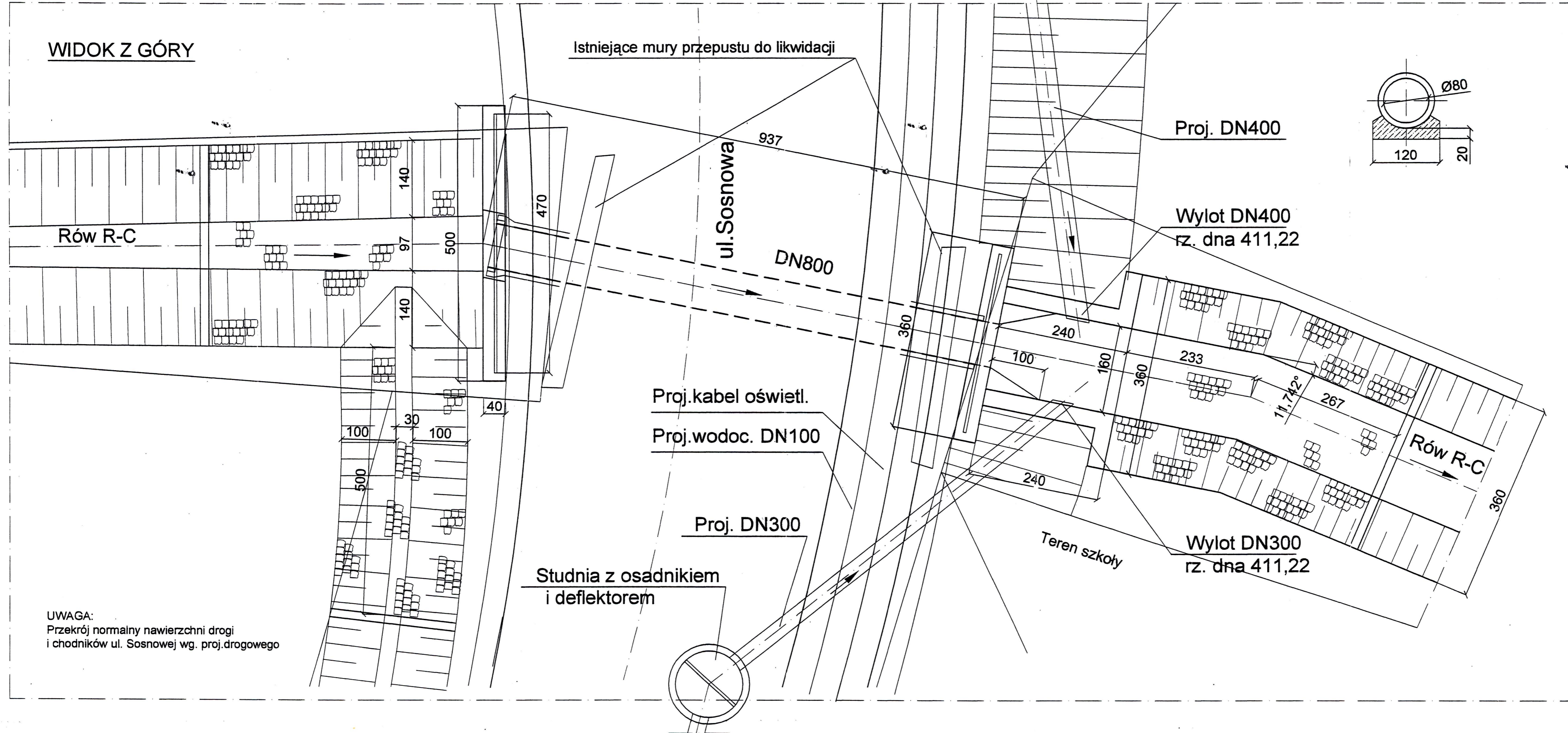


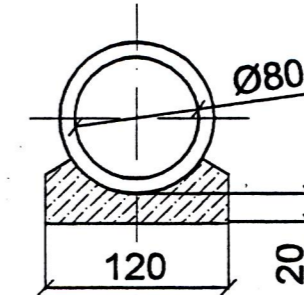
WIDOK Z GÓRY

Istniejące mury przepustu do likwidacji



Studnia z osadnikiem
i deflektorem

Proj. DN400



Wylot DN400
rz. dna 411,22

ul. Sosnowa

DN800

Proj. kabel oświetl.

Proj. wodoc. DN100

Proj. DN300

Studnia z osadnikiem
i deflektorem

Teren szkoły

Wylot DN300
rz. dna 411,22

Rów R-C

UWAGA:
Przekrój normalny nawierzchni drogi
i chodników ul. Sosnowej wg. proj. drogowego

PRZEPUST DROGOWY RUROWY
Z PRZYCZÓŁKAMI BETONOWYMI
- przedłużenie przepustu rowu R-C
wyloty deszczowe DN300, DN400

SKALA 1:50

WIDOK Z GÓRY

	BIPBK sp.zoo 52-010 Wrocław ul. Opolska 11/19	nr rej. S11-5/2001 nr arch.
Opis: Aktywizacja gospodarcza obszaru Poniatowa - ETAP III		
Tytuł: Przepust drogowy rurowy - ul. Sosnowa z przyczółkami betonowymi		
Skala: PB+PW		nr rys. 17
Stan: technologiczna	Nr specektacji	Data
Projektant: mgr inż. L. Szatańska	4184AWBPP	10.2003
Asystent: mgr inż. P. Szymek		10.2003
Opiewający: mgr inż. St. Gdula	391/1WR	10.2003