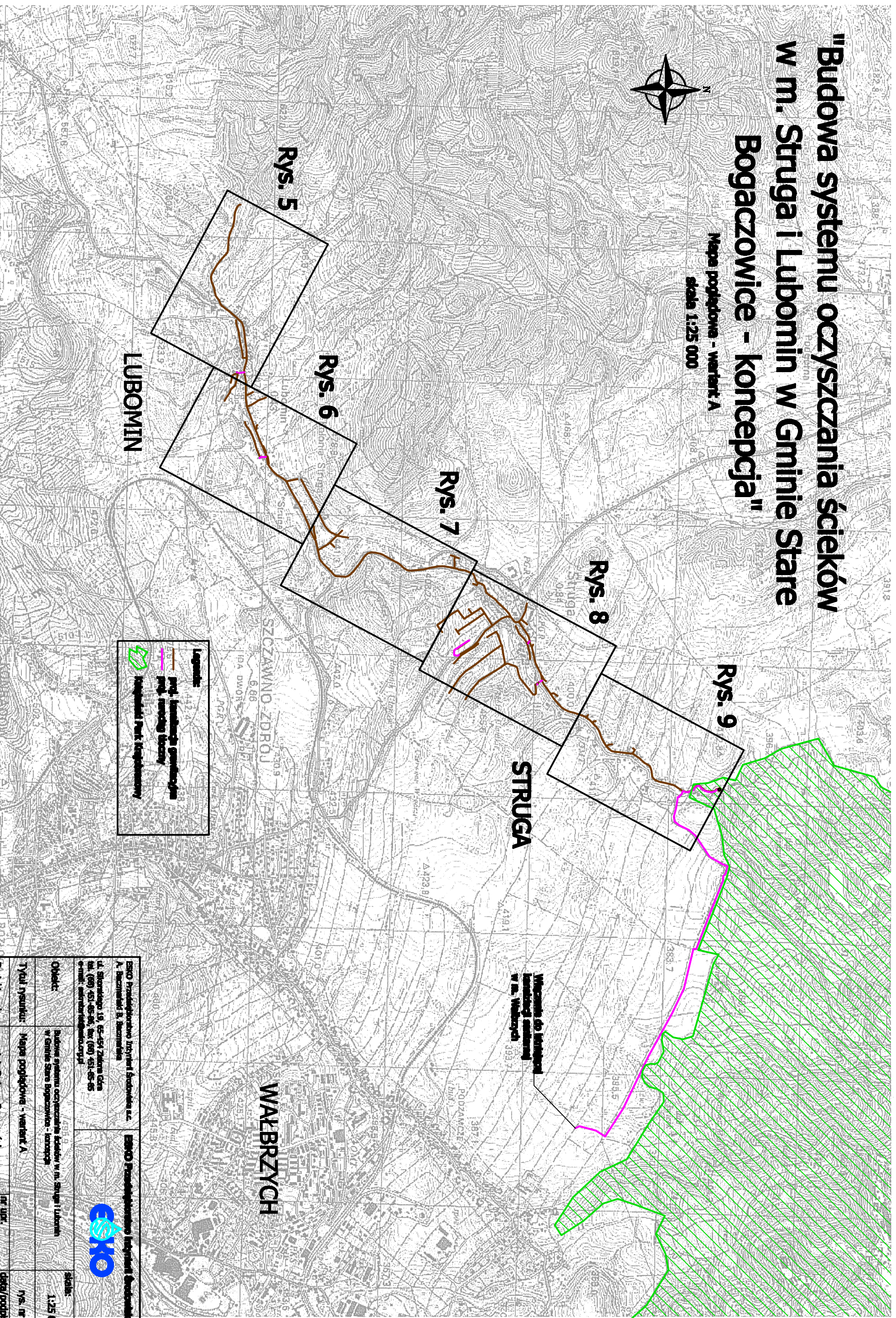
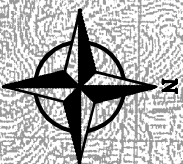


"Budowa systemu oczyszczania ścieków w m. Struga i Lubomin w Gminie Stare Bogaczowice - koncepcja"

Mapa pogłębiona - wariant A
skala 1:25 000



Legenda:

- proj. linia kanału grawitacyjnego
- proj. sieć kanałów tłocznych
- Kolejowski Park Krajoznawczy

Wzrost do terenów
konepcji szlaku
w m. Walbrzych

ESKO Przemysłowo Inżynierski Środek s.c. A. Buczniński B. Bucznińska ul. Strugowa 19, 65-454 Żelazna Góra tel. (69) 451-65-65, fax (69) 451-65-65 e-mail: sekretariat@esko.org.pl		ESKO Przemysłowo Inżynierski Środek s.c. ul. Strugowa 19, 65-454 Żelazna Góra w Gminie Stare Bogaczowice - koncepcja		skala: 1:25 000
Tytuł rysunku: Mapa pogłębiona - wariant A				rys. nr 1
Projektant: mgr inż. Bożena Bucznińska				data/projps: 21/2001/GW
Opracował: Bożena Szasik				
Sprawdził: mgr inż. Bożena Markowska				16/2000/GW

