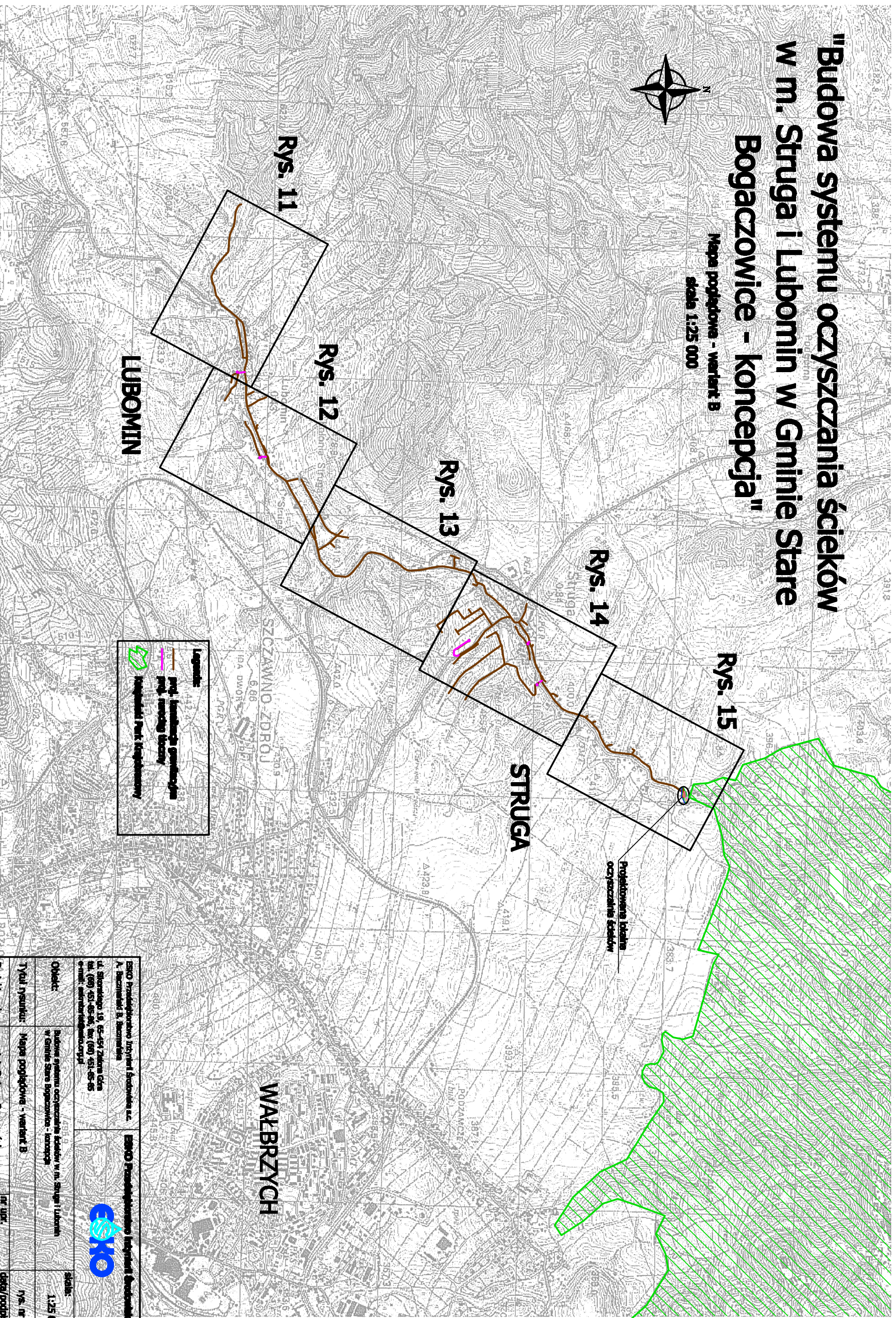
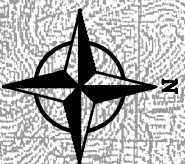


# "Budowa systemu oczyszczania ścieków w m. Struga i Lubomin w Gminie Stare Bogaczowice - koncepcja"

Mapa pogłębiona - wariant B  
skala 1:25 000



**Legenda:**

- prop. linia kanału gravityjnego
- prop. nawadniaj. tłoczny
- miejscowość Park Kąpielowy

ESKO Przemysłowo Inżynierska Sp. z o.o. A. Baczmaliński B. Baczmalińska ul. Skorzynoga 19, 65-454 Zakrzewo Górne tel. (60) 451-65-65, fax (60) 451-65-65 e-mail: esko@esko.org.pl		ESKO Przemysłowo Inżynierska Sp. z o.o. ul. Skorzynoga 19, 65-454 Zakrzewo Górne tel. (60) 451-65-65, fax (60) 451-65-65 e-mail: esko@esko.org.pl		
<b>Objekt:</b>	Budowa systemu oczyszczania ścieków w m. Struga i Lubomin w Gminie Stare Bogaczowice - koncepcja			skala: 1:25 000
<b>Tytuł rysunku:</b>	Mapa pogłębiona - wariant B			rys. nr 2
<b>Projektował:</b>	mgr inż. Bożena Baczmalińska			data/projps: 21/2001/GW
<b>Opracował:</b>	Bożena Szasik			
<b>Sprawił:</b>	mgr inż. Bożena Markowska			
				16/2000/GW