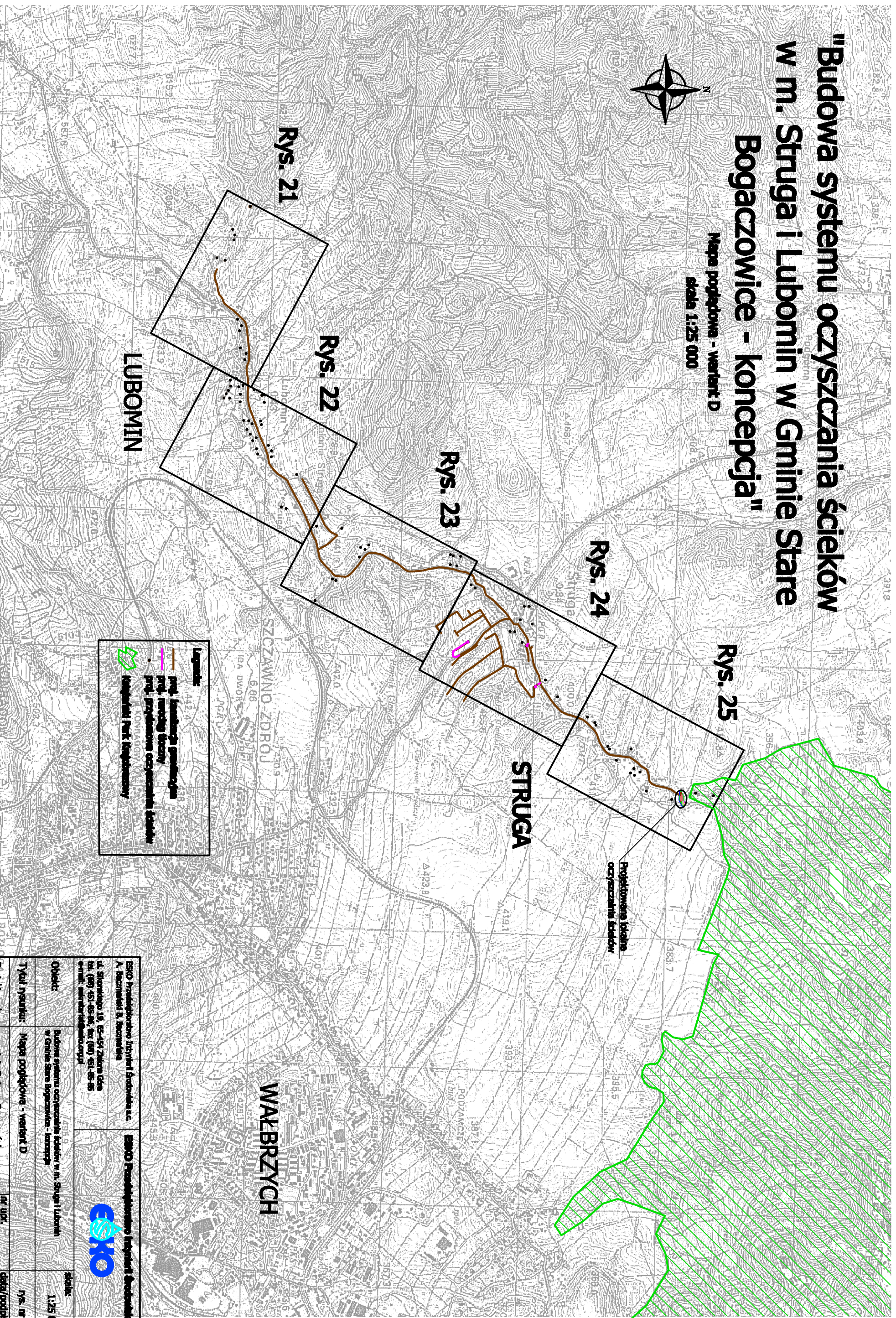
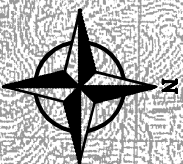


"Budowa systemu oczyszczania ścieków w m. Struga i Lubomin w Gminie Stare Bogaczowice - koncepcja"

Mapa pogłębiona - wariant D
skala 1:25 000



Legenda:

- proj. linia kanału grawitacyjnego
- proj. linia kanału tłoczono-ssawnego
- projektowana oczyszczalnia ścieków
- lokalizacja Parku Recreacyjny

ESMO Projektowanie Inżynieria Środowiska s.c. A. Buczniński B. Bucznińska ul. Skarbkowa 19, 65-454 Żelazna Góra tel. (60) 451-65-65, fax (60) 451-65-65 e-mail: esmo@esmoenv.pl		ESMO Projektowanie Inżynieria Środowiska s.c. ul. Skarbkowa 19, 65-454 Żelazna Góra tel. (60) 451-65-65, fax (60) 451-65-65 e-mail: esmo@esmoenv.pl		
Obiekt:	Budowa systemu oczyszczania ścieków w m. Struga i Lubomin w Gminie Stare Bogaczowice - koncepcja			skala: 1:25 000
Tytuł rysunku:	Mapa pogłębiona - wariant D			rys. nr 4
Projektował:	mgr inż. Bożena Bucznińska		nr upr.:	data/projps:
Opracował:	Bożena Szasik		21/2001/Gw	
Sprawił:	mgr inż. Bożena Markowska			
			16/2000/Gw	