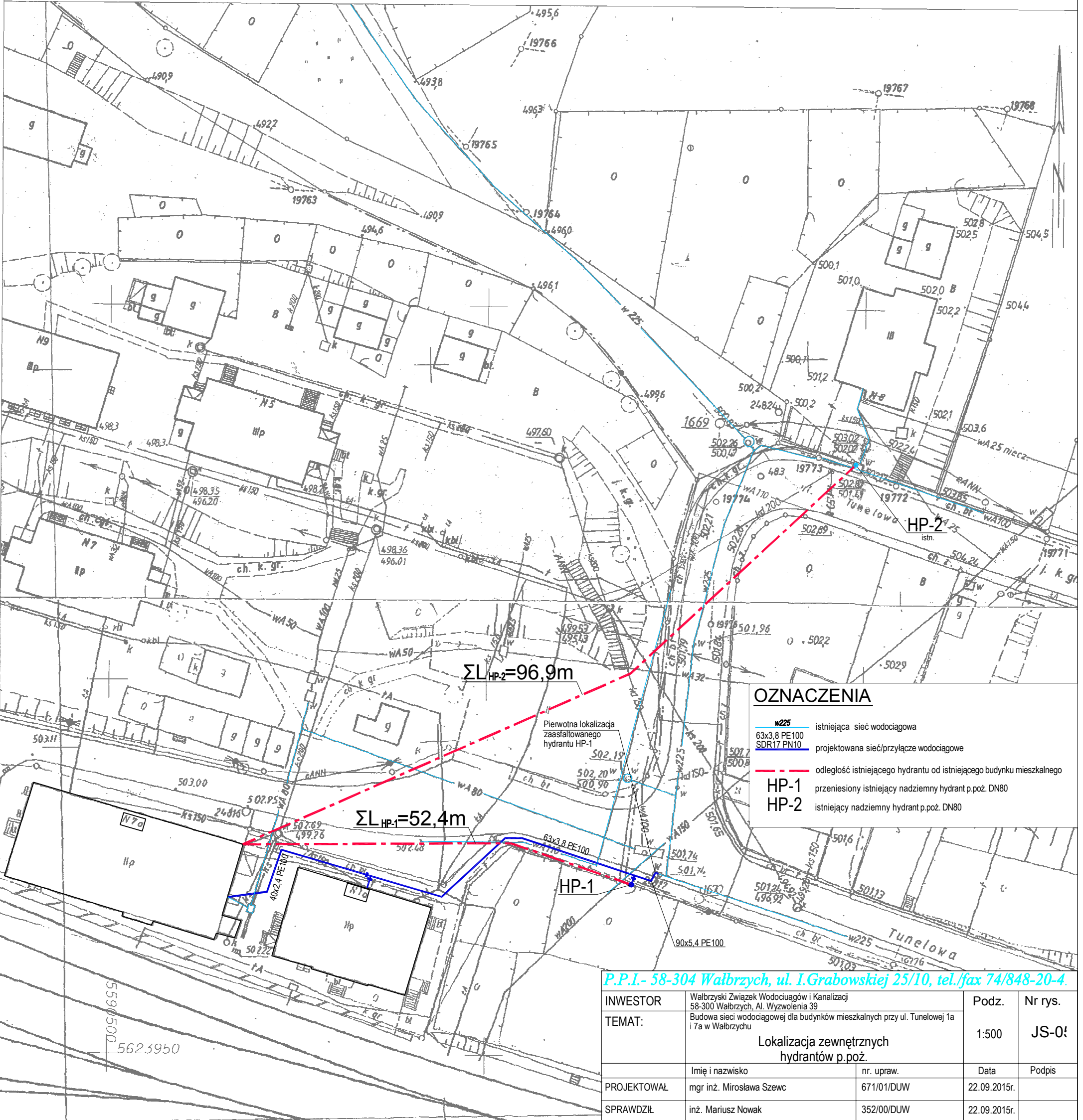


MAPA ZASADNICZA  
 SKALA 1:500

Układ wsp. płaskich: 2000 strefa 5 (15°), układ odn.: Kronsztadt 86  
 Sekcje mapy: 5.140.32.07.2.1; 5.140.32.02.4.3  
 Przedstawione na mapie zasadniczej wysokości szczegółów terenowych  
 mogą nie odpowiadać wartościom rzeczywistym



OZNACZENIA

- w225 istniejąca sieć wodociągowa
- 63x3.8 PE100 projektowana sieć/przyłącze wodociągowe
- SDR17 PN10
- - - odległość istniejącego hydrantu od istniejącego budynku mieszkalnego
- HP-1** przeniesiony istniejący nadziemny hydrant p.poż. DN80
- HP-2** istniejący nadziemny hydrant p.poż. DN80

**P.P.I.- 58-304 Wałbrzych, ul. I.Grabowskiej 25/10, tel./fax 74/848-20-4.**

|  |   |                          |                      |
|--|---|--------------------------|----------------------|
| INWESTOR   | Wałbrzyski Związek Wodociągów i Kanalizacji<br>58-300 Wałbrzych, Al. Wyzwolenia 39          | Podz.                    | Nr rys.              |
| TEMAT:   | Budowa sieci wodociągowej dla budynków mieszkalnych przy ul. Tunelowej 1a i 7a w Wałbrzychu | 1:500                    | JS-0!                |
| <b>Lokalizacja zewnętrznych hydrantów p.poż.</b> |   |                          |                      |
| PROJEKTOWAŁ                                      | Imię i nazwisko<br>mgr inż. Mirosława Szewc   | nr. upraw.<br>671/01/DUW | Data<br>22.09.2015r. |
| SPRAWDZIŁ  | inż. Mariusz Nowak  | 352/00/DUW               | 22.09.2015r.         |

**PREZYDENT MIASTA WAŁBRZYCHA**  
 Poswiadcza się zgodność niniejszej kopii z treścią materiału państwowego zasobu geodezyjnego i kartograficznego  
 mapa zasadnicza  
 Nazwa materiału zasobu  
 P.0265  
 Identyfikator ewidencyjny materiału zasobu  
 Data wykonania kopii  
 Imię i nazwisko i podpis osoby reprezentującej organ