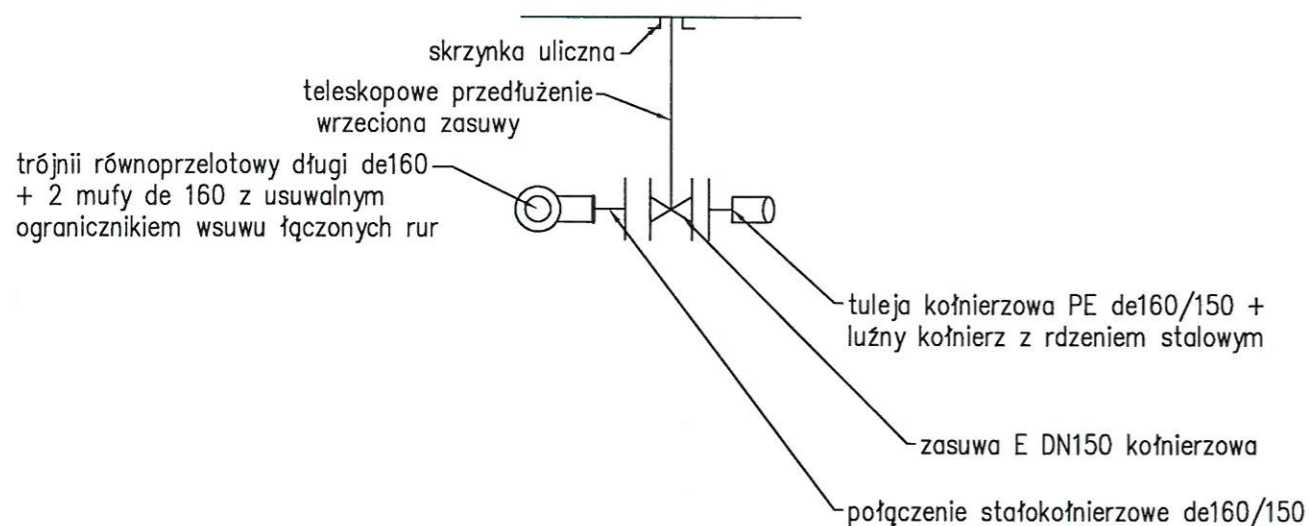
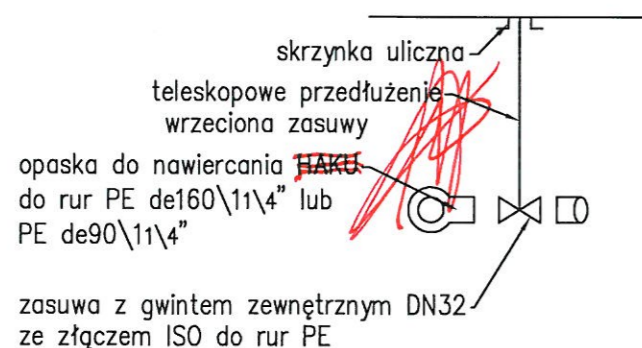


1. węzeł wpięcia do wodociągu de160

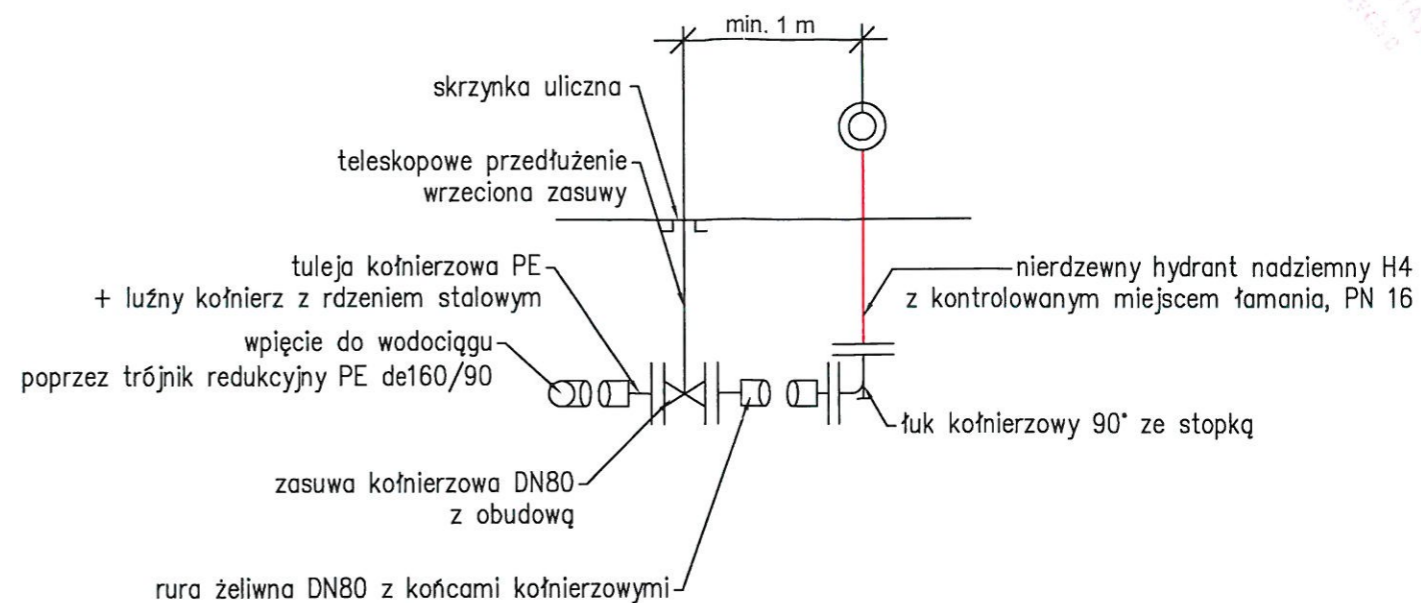


2. węzeł przyłączy wodociągowych

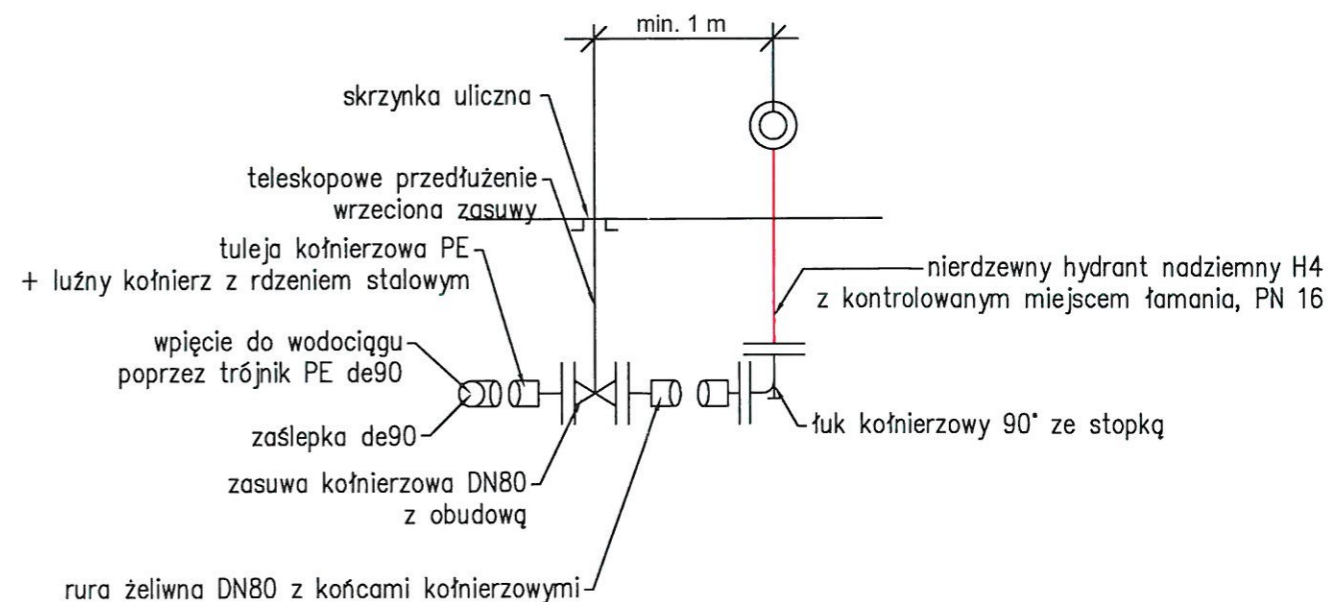


UWAGA: załamania trasy wodociągu wykonać przy użyciu typowych kształtek i elastyczności rur PE
 -sieć wodociągową od W do P7 wykonać z rur PE100 SDR17 160x9,5
 -sieć wodociągową od P7 do P20 wykonać z rur PE100 SDR17 90x5,4
 -przyłącza do hydrantów wykonać z rur dn80 żel.
 -przyłącza wodociągowe wykonać z rur PE100 SDR17 40x2,4

3. węzeł przyłącza hydrant p.poż.



4. węzeł przyłącza hydrant p.poż. (końcowy)



Siedziba:
 KanWo.pl
 58-320 Walim
 ul. Wyszyńskiego 83

OBIEKT: Budowa sieci wodociągowej i kanalizacji sanitarnej

ADRES: ul. Partyzantów w Jedlinie Zdroju

INWESTOR: WZWiK

PROJEKTANT:
 mgr inż. Rafał Janiec
 NBGP.V-7342/3/61/98

Schematy montażowe węzłów

SKALA:
 DATA: 08.2015