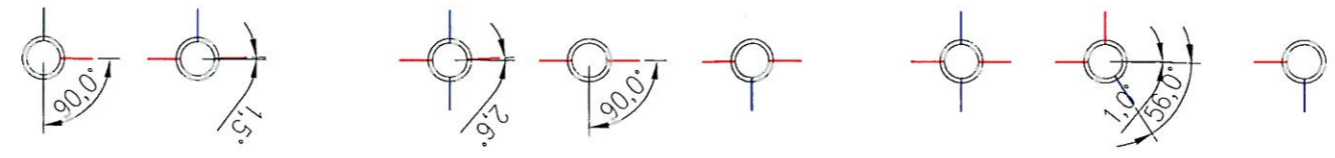
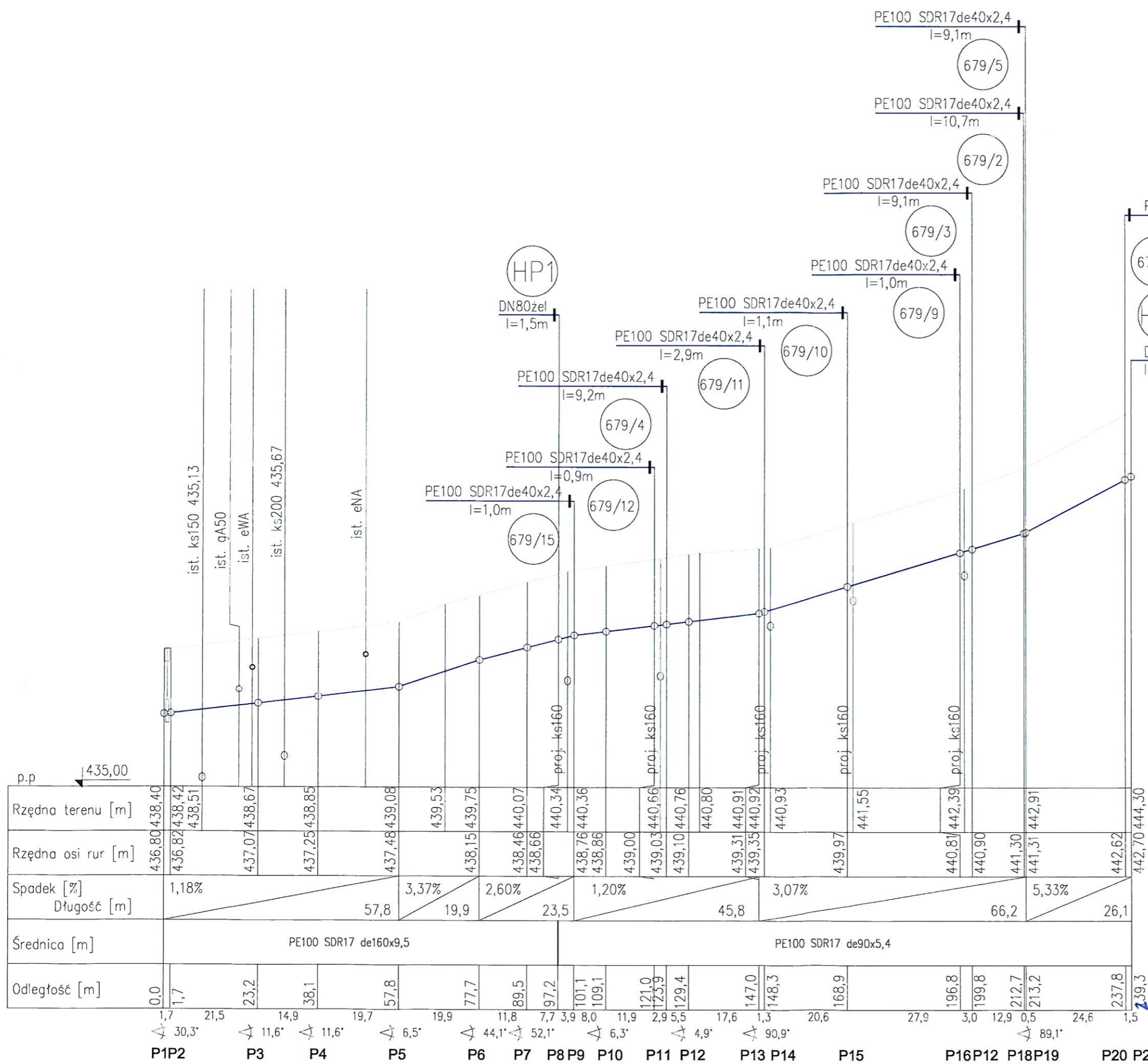


UWAGA: pokrywy studni rewizyjnych dopasować do ist. rzędnej dróg lub istniejącego terenu w zależności od miejsca zabudowy.



	Siedziba: KanWo.pl 58-320 Walim ul. Wyszyńskiego 83
	OBIEKT: Budowa sieci wodociągowej i kanalizacji sanitarnej ADRES: ul. Partyzantów w Jedinie Zdroju INWESTOR: WZWiK PROJEKTANT: mgr inż. Rafał Janiec NBP.V-7342/3/61/98
Profil kan. sanitarnej	SKALA: 1:100/500 DATA: 08.2015



UWAGA: Hydranty H4 nadziemne, z kontrolowanym miejscem łamania, PN 16

[Handwritten signature]

p.p	435,00	
Rzędna terenu [m]	436,80 438,40	442,70 444,30
Rzędna osi rur [m]	436,82 438,42	442,62
Spadek [%]	1,18%	5,33%
Długość [m]	57,8	26,1
Średnica [m]	PE100 SDR17 de160x9,5	PE100 SDR17 de90x5,4
Odległość [m]	0,0	237,8
	1,7 21,5 23,2 38,1 57,8 77,7 89,5 97,2 101,1 109,1 121,0 123,9 129,4 147,0 148,3 168,9 196,8 199,8 212,7 213,2 237,8	239,3
	30,3° 11,6° 11,6° 6,5° 44,1° 52,1° 6,3° 4,9° 90,9° 89,1°	
	P1P2 P3 P4 P5 P6 P7 P8 P9 P10 P11 P12 P13 P14 P15 P16P12 P18P19 P20 P21	

	Siedziba: KanWo.pl 58-320 Walim ul. Wyszyńskiego 83
	OBIEKT: Budowa sieci wodociągowej i kanalizacji sanitarnej ADRES: ul. Partyzantów w Jedlinie Zdroju INWESTOR: WZWiK PROJEKTANT: mgr inż. Rafał Janiec NBGP.V-7342/3/61/98
Profil kan. sanitarnej	SKALA: 1:100/500 DATA: 08.2015