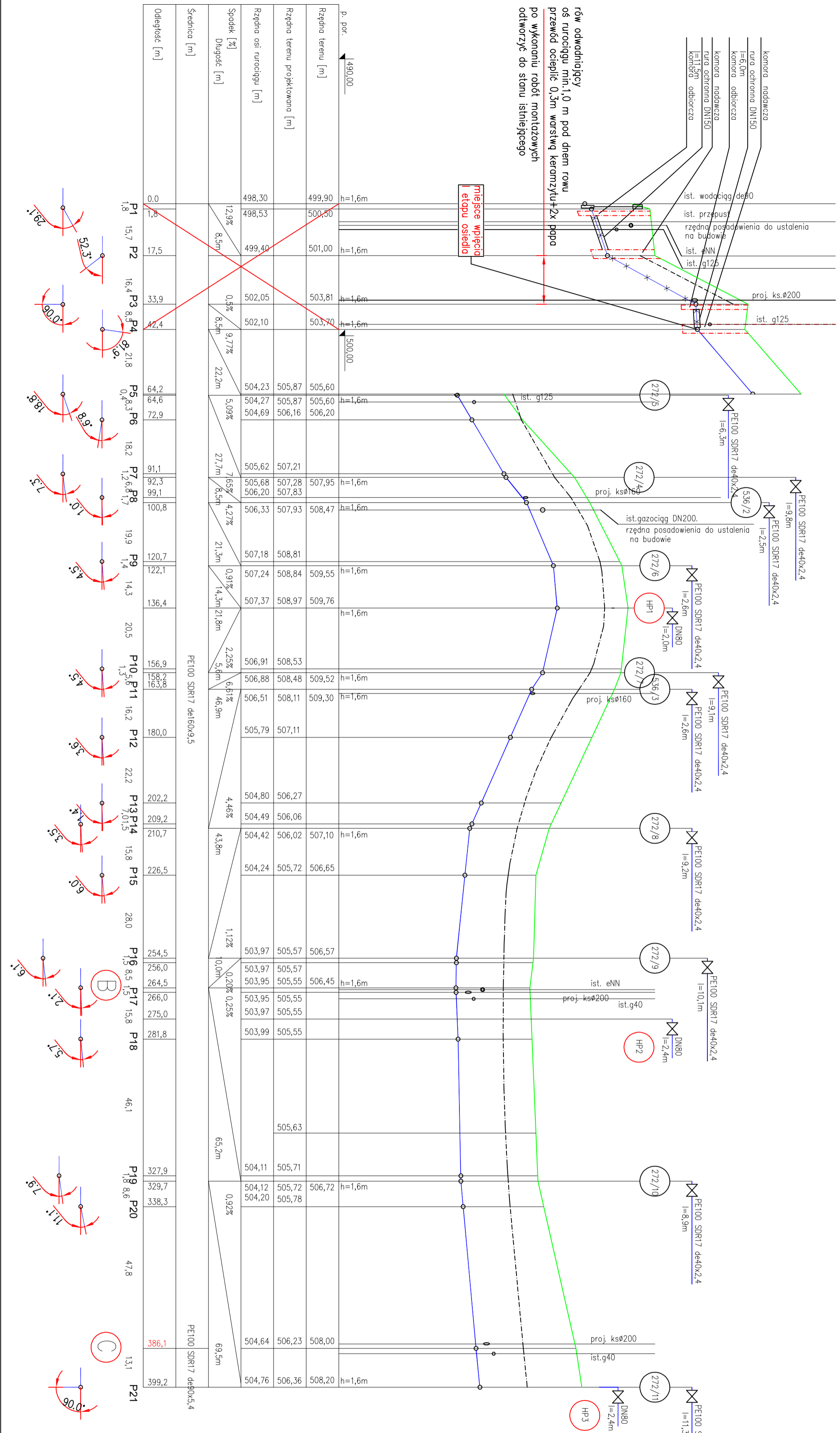
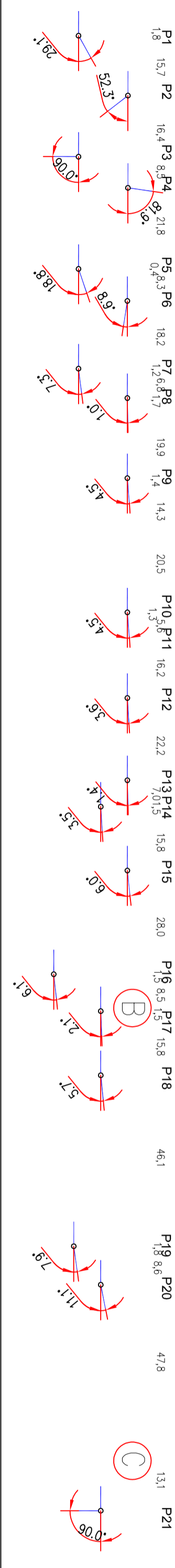


rów odwodniający  
os rurociągu min. 1,0 m pod dnem rowu  
przewod ocieplić 0,3m warstwą keranzylu+2x ppora  
po wykonaniu robót montażowych  
odtworzyć do stanu istniejącego



p. por.	Rzędna terenu [m]	Rzędna terenu projektowana [m]	Rzędna osi rurociągu [m]	Długość [m]	Spoadek [%]	Srednica [m]	Odcinek [m]
	499,90	500,30	500,30	8,5m	12,2%		P1
	501,00	501,00	501,00	8,5m	0,5%		P2
	503,81	503,70	503,70	8,5m	9,77%		P3
	505,60	505,60	505,60	22,2m	5,09%		P4
	507,95	507,95	507,95	8,5m	7,65%		P5
	508,47	508,47	508,47	8,5m	4,27%		P6
	509,55	509,55	509,55	21,3m	0,91%		P7
	509,76	509,76	509,76	21,3m	2,25%		P8
	509,52	509,52	509,52	46,9m	6,81%		P9
	507,10	507,10	507,10	43,8m	1,12%		P10
	506,45	506,45	506,45	10,0m	0,20%		P11
	505,55	505,55	505,55	65,2m	0,25%		P12
	506,72	506,72	506,72	69,5m	0,92%		P13
	508,20	508,20	508,20				P14
	508,00	508,00	508,00				P15
	506,36	506,36	506,36				P16
	504,76	504,76	504,76				P17
	399,2	399,2	399,2				P18
	386,1	386,1	386,1				P19
	338,3	338,3	338,3				P20
	327,9	327,9	327,9				P21



UWAGA: Hydranty Howle H4 nadziemne,  
z kontrolowanym miejscem tamowania, PN 16

UWAGA: zatamowania trasy wodociągu wykonać przy użyciu typowych  
kasztołek i elastyczności rur PE  
160x9,5  
-sieć wodociągową wykonać na odcinku P4 do C z rur PE100 SDR17  
160x9,5  
-sieć wodociągową wykonać na pozostałych odcinkach z rur PE100  
SDR17 90x5,4  
-przyłączyć do hydrantów wykonanych z rur dn80 żeli.  
-przyłączyć wodociągowe wykonanych z rur PE100 SDR17 40x2,4

**KANWO.PL**  
KANWO.PL  
Siedziba:  
KanWo.pl  
58-320 Wałm  
ul. Wyszyskiego 83

OBIEKT: Budowa sieci kanalizacyjnej SI-S29 i wodociągowej P1-P26 -  
ADRES: Nowa Wias w Dobroszowie  
INWESTOR: WZWK  
PROJEKTANT:  
mgr inż. Rafał Janiec  
Nadp. V-344/3/6/98  
Profil sieci wodociągowej SKALA: 1:100/1000  
P1-P21 DATA: 07.2016