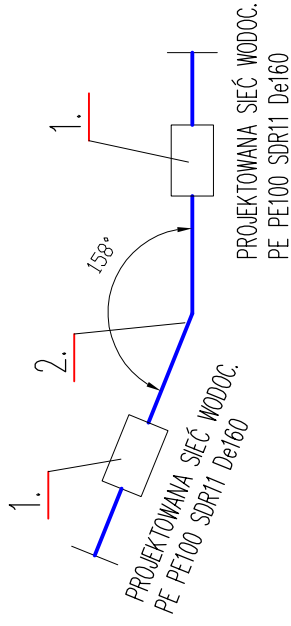


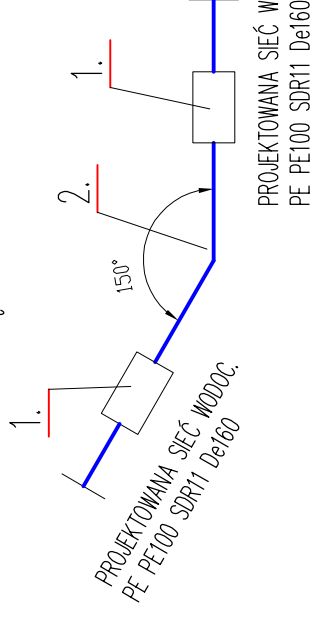
WEŹEK WODOC. W30, W31



OZNACZENIA LITEROWE:

1. Mufa elektrooporowa PE PE100 SDR11 De160 – 2szt.
2. Kolano wtrysk. 22st. PE PE100 SDR11 De160 – 1szt.

WEŹEK WODOC. W29



OZNACZENIA LITEROWE:

1. Mufa elektrooporowa PE PE100 SDR11 De160 – 2szt.
2. Kolano wtrysk. 30st. PE PE100 SDR11 De160 – 1szt.

Tytuł rysunku	SCHEMAT MONTAŻOWY WEŹŁÓW WODOC. - WEŹEK NR W29, W30, W31		FIRMA PROJEKTOWO-USŁUGOWA LILIANA WOJCIECHOWSKA-ZGRAJA <small>ul. Wesoła 17/ 58-100 Świdnica, tel. 604 172 845, liliana@projwpl.pl</small>
TEMAT	Budowa sieci wodociągowej w ulicy Sadowej w Wałbrzychu działka nr 282 dr AM6 obręb Poniatów 11		PROJEKT BUDOWLANO-WYKONAWCZY BRANŻA SANITARNA
Inwestor	Wałbrzyskie Przedsiębiorstwo Wodociągów i Kanalizacji Sp. z o.o. al. Wyzwolenia 39, 58-300 Wałbrzych		Skala rysunku —
Lokalizacja inwestycji	ul. Sadowa, Wałbrzych działka nr 282 dr, część działki nr 259/1 AM6 obręb Poniatów 11		Data 07.10.2016 Nr rysunku —
PROJEKTANT:	inż. Liliana Wojciechowska-Zgraja upr.nr 283/99/DUW		podpis: —
ASYSTENT PROJEKTANTA:	mgr inż. Aleksandra Koluza		podpis: —
			S-10