

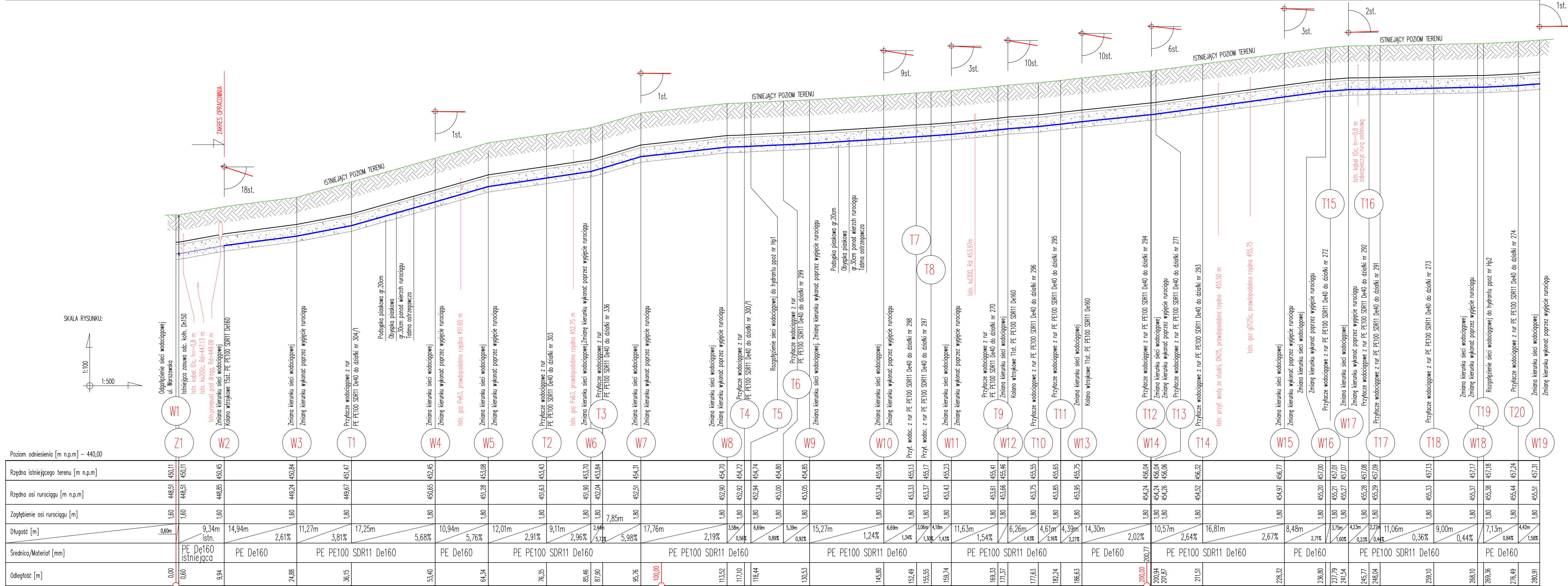
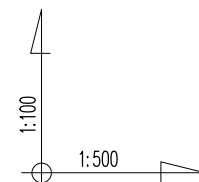
Nr działki	259/1 dr
nowierzchnia	jezdnia asf.
Długości [m]	12,4m

282 dr

jezdnia asf.

~268.5 m

SKALA RYSUNKU:



Poziom odniesienia [m n.p.m] - 440,00

Rzędna istniejącego terenu [m n.p.m]	450,11	450,11	450,45	450,84	451,47	452,45	453,08	453,43	453,70	453,84	454,31	454,70	454,72	454,74	454,80	454,85	455,04	455,13	455,17	455,23	455,41	455,46	455,55	455,65	455,75	456,04	456,04	456,06	456,32	456,77	457,00	457,01	457,07	457,08	457,09	457,13	457,17	457,18	457,24	457,31	
Rzędna osi rurociągu [m n.p.m]	446,51	448,51	448,85	449,24	449,67	450,65	451,28	451,63	451,90	452,04	452,51	452,90	452,92	452,94	453,00	453,05	453,24	453,33	453,37	453,43	453,61	453,66	453,75	453,85	453,95	454,24	454,24	454,26	454,52	454,97	455,20	455,21	455,27	455,28	455,29	455,33	455,37	455,38	455,44	455,51	
Zagłębienie osi rurociągu [m]	1,60	1,60	1,60	1,60	1,80	1,80	1,80	1,80	1,80	1,80	1,80	1,80	1,80	1,80	1,80	1,80	1,80	1,80	1,80	1,80	1,80	1,80	1,80	1,80	1,80	1,80	1,80	1,80	1,80	1,80	1,80	1,80	1,80	1,80	1,80	1,80	1,80	1,80	1,80	1,80	1,80
Długość [m]	0,60m	9,34m	14,94m	2,61m	11,27m	17,25m	5,68m	10,94m	5,76m	12,01m	9,11m	2,44m	7,85m	17,76m	2,19m	3,58m	6,69m	3,06m	4,18m	11,63m	1,54m	6,26m	4,61m	4,39m	14,30m	10,57m	2,64m	16,81m	8,48m	2,71m	3,75m	1,60m	4,23m	2,27m	11,06m	0,36m	9,00m	7,13m	4,40m		
Średnica/Materiał [mm]	PE De160 istniejąca	PE De160	PE PE100 SDR11 De160	PE De160	PE PE100 SDR11 De160	PE PE100 SDR11 De160	PE PE100 SDR11 De160	PE PE100 SDR11 De160	PE PE100 SDR11 De160	PE PE100 SDR11 De160	PE PE100 SDR11 De160	PE PE100 SDR11 De160	PE PE100 SDR11 De160	PE PE100 SDR11 De160	PE PE100 SDR11 De160	PE PE100 SDR11 De160	PE PE100 SDR11 De160	PE PE100 SDR11 De160	PE PE100 SDR11 De160	PE PE100 SDR11 De160	PE PE100 SDR11 De160	PE PE100 SDR11 De160	PE PE100 SDR11 De160	PE PE100 SDR11 De160	PE PE100 SDR11 De160	PE PE100 SDR11 De160	PE PE100 SDR11 De160	PE PE100 SDR11 De160	PE PE100 SDR11 De160	PE PE100 SDR11 De160	PE PE100 SDR11 De160	PE PE100 SDR11 De160	PE PE100 SDR11 De160	PE PE100 SDR11 De160	PE PE100 SDR11 De160	PE PE100 SDR11 De160	PE PE100 SDR11 De160	PE PE100 SDR11 De160	PE PE100 SDR11 De160	PE PE100 SDR11 De160	
Odległość [m]	0,00	0,60	9,94	24,88	36,15	53,40	64,34	76,35	85,46	87,90	95,76	100,00	113,52	117,10	118,44	130,53	145,80	152,49	155,55	159,74	169,33	171,37	177,63	182,24	186,63	200,00	200,94	201,87	211,51	228,32	236,80	237,79	241,54	245,77	248,04	259,10	268,10	269,36	276,49	280,91	

PROFIL SIECI WODOC. ODC. W1-W19
-część 1

Budowa sieci wodociągowej w ulicy Sadowej w Wałbrzychu działka nr 282 dr AM6 obręb Poniatów 11
 Wałbrzyskie Przedsiębiorstwo Wodociągów i Kanalizacji Sp. z o.o.
 ul.Sadowa , Wałbrzych działka nr 282 dr, część działki nr 259/1 AM6 obręb Poniatów 11
 mgr inż. Aleksandra Kaluza

FIRMA PROJEKTOWO-USŁUGOWA LILIANA WOJCIECHOWSKA-ZGRAJA ul.Łowicza 17-19, 56-100 Świdnica, tel. 71 73 74 84, biuro@liliana.pl	PROJEKT BUDOWLANO-WYKONAWCZY BRANŻA SANITARNA	Skala rysunku —
Data 07.10.2016		Nr rysunku S-03