

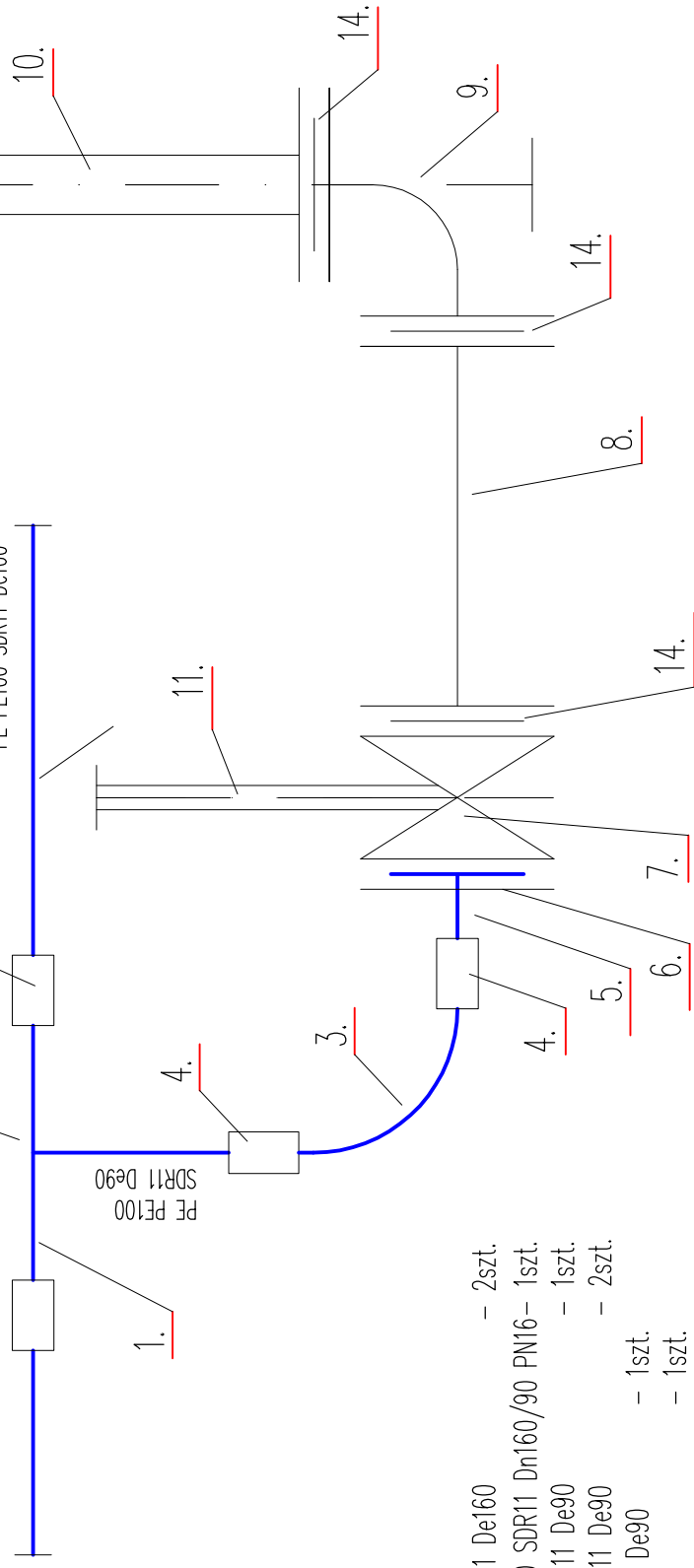
WĘZEL WODOC. NR T5, T19 (HYDRANT PPOŻ HP1 i HP2)

ISTNIEJĄCY POZIOM TERENU

ISTNIEJĄCY POZIOM TERENU

PROJEKTOWANA SIĘĆ WODOC.
PE PE100 SDR11 De160

PROJEKTOWANA SIĘĆ WODOC.
PE PE100 SDR11 De160



OZNACZENIA LITEROWE:

1. Mufa elektrooporowa PE PE100 SDR11 De160 - 2szt.
2. Trójnik redukcyjny wtrysk. PE PE100 SDR11 Dn160/90 PN16 - 1szt.
3. Kolano wtrysk. 90st. PE PE100 SDR11 De90 - 1szt.
4. Mufa elektrooporowa PE PE100 SDR11 De90 - 1szt.
5. Tuleja kołnierzowa PE PE100 SDR11 De90 - 1szt.
6. Kołnierz luźny stalowy PN16 Dn80 - 1szt.
7. Zasuwa odc. doziemna Dn80 - 1szt.
8. Króciec dwukołnierzowy FF Dn80 L-1,0mb - 1szt.
9. Kolano kołnierzowe ze stopą N Dn80 - 1szt.
10. Hydrant podziemny Dn80 - 1szt.
11. Obudowa teleskopowa do zasuw 065-080 - 1szt.
12. Skrzyżka uliczna do zasuw, żeliwna, duża - 1szt.
13. Skrzyżka uliczna do hydrantów, żeliwna, duża - 1szt.
14. Uszczelka gumowa wzm. Dn80 - 4szt.

SCHEMAT MONTAŻOWY WĘZŁÓW WODOC. - WĘZEL NR T5 i T19 (HYDRANT HP1, HP2)

Budowa sieci wodociągowej w ulicy Sadowej w Wałbrzychu
działka nr 282 dr AM6 obręb Poniatów 11

Wałbrzyskie Przedsiębiorstwo Wodociągów i Kanalizacji Sp. z o.o.
al. Wywalenia 39, 58-300 Wałbrzych

ul. Sadowa, Wałbrzych działka nr 282 dr, część działki nr 259/1 AM6 obręb Poniatów 11

inż. Liliana Wojciechowska-Zgraja upr.nr 283/99/DUW

mgr inż. Aleksandra Kotłusa

**FIRMA PROJEKTOWO-USŁUGOWA
LILIANA WOJCIECHOWSKA-ZGRAJA**
ul. Wesoła 17/58-100 Świdnica, tel. 604 112 845, liliana@pwp.pl

PROJEKT BUDOWLANO-WYKONAWCZY
BRANŻA SANITARNA

Skala rysunku -

Data 07.10.2016

Nr rysunku

publ.

publ.

S-07