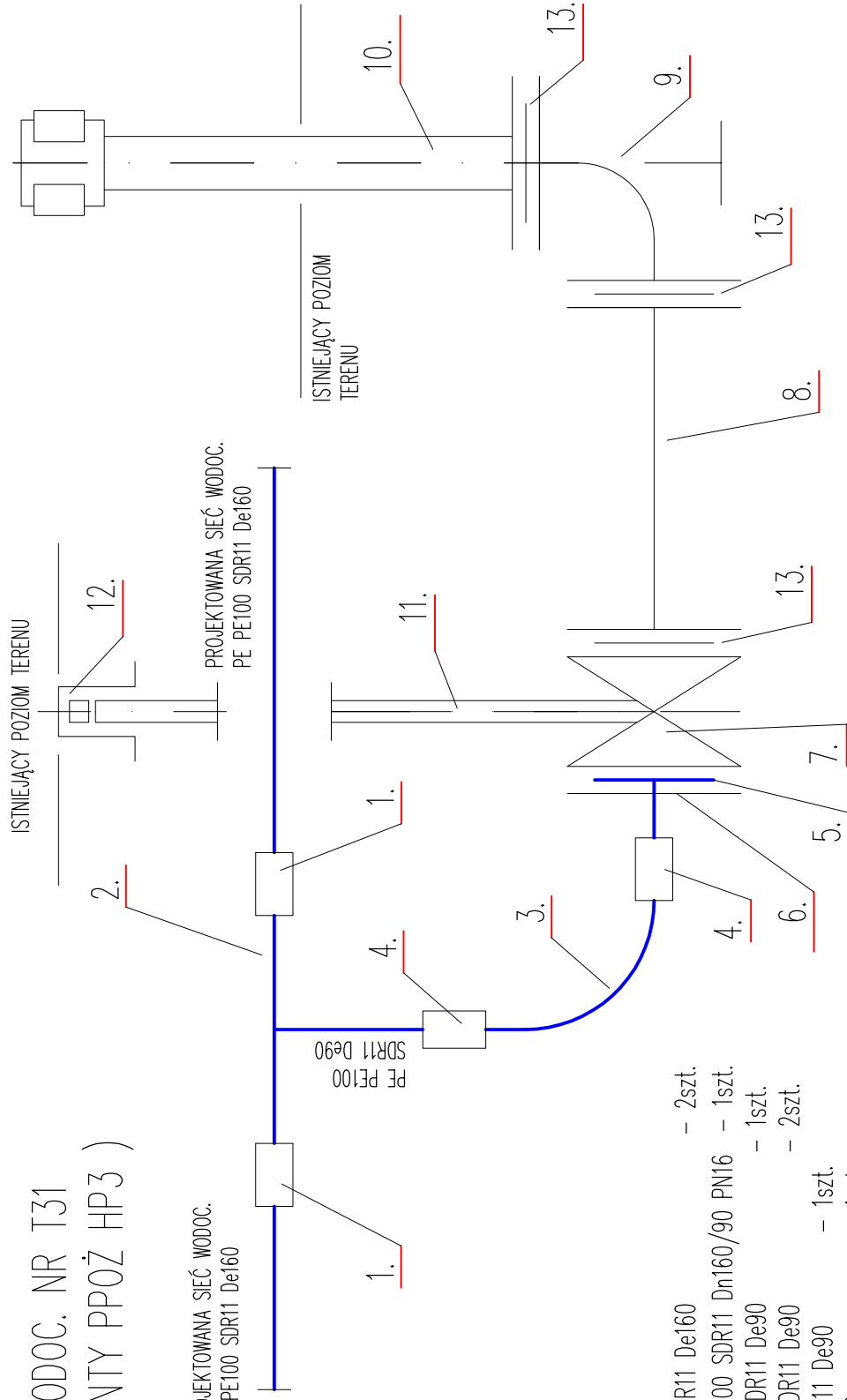


WĘZŁ WODOC. NR T31 (HYDRANTY PPOŻ HP3)



PROJEKTOWANA SIĘĆ WODOC.
PE PE100 SDR11 De160

PROJEKTOWANA SIĘĆ WODOC.
PE PE100 SDR11 De160

ISTNIEJĄCY POZIOM
TERENU

ISTNIEJĄCY POZIOM
TERENU

OZNACZENIA LITEROWE:

1. Mufa elektrooporowa PE PE100 SDR11 De160 - 2szt.
2. Trójnik redukcyjny wtrysk. PE PE100 SDR11 Dn160/90 PN16 - 1szt.
3. Kolano wtrysk. 90st. PE PE100 SDR11 De90 - 1szt.
4. Mufa elektrooporowa PE PE100 SDR11 De90 - 2szt.
5. Tuleja koźnierkowa PE PE100 SDR11 De90 - 1szt.
6. Koźnierz luźny stalowy PN16 Dn80 - 1szt.
7. Zasawa odc. doziemna Dn80 - 1szt.
8. Króciec dwukoźnierzowy FF Dn80 L-1,0mb - 1szt.
9. Kolano koźnierzowe ze stopą N Dn80 - 1szt.
10. Hydrant nadziemny Dn80 - 1szt.
11. Obudowa teleskopowa do zasuw 065-080 - 1szt.
12. Skrzynka uliczna do zasuw, żeliwna, duża - 1szt.
13. Uszczelka gumowa wzm. Dn80 - 4szt.

Tytuł rysunku	SCHEMAT MONTAŻOWY WĘZŁÓW WODOC. - WĘZŁ NR T31 (HYDRANT HP3)	
TEMAT	Budowa sieci wodociągowej w ulicy Sadowej w Wałbrzychu działka nr 282 dr AM6 obręb Poniatów 11	
Inwestor	Wałbrzyskie Przedsiębiorstwo Wodociągów i Kanalizacji Sp. z o.o. al. Wywalenia 39, 58-300 Wałbrzych	
Lokalizacja inwestycji	ul.Sadowa , Wałbrzych działka nr 282 dr, część działki nr 259/1 AM6 obręb Poniatów 11	
PROJEKTANT:	inż. Liliana Wojciechowska-Zgraja	upr.nr 283/99/DUW
ASYSTENT PROJEKTANTA:	mjr inż. Aleksandra Kołtuza	
FIRMA PROJEKTOWO-USŁUGOWA LILIANA WOJCIECHOWSKA-ZGRAJA <small>ul.Kamieńska 17/58-100 Świdnica, tel. 604 112 845, liliana@pwpk.pl</small>	PROJEKT BUDOWLANO-WYKONAWCZY BRANŻA SANITARNA	Skala rysunku - Nr rysunku 07.10.2016
	publ:	publ:
		S-08